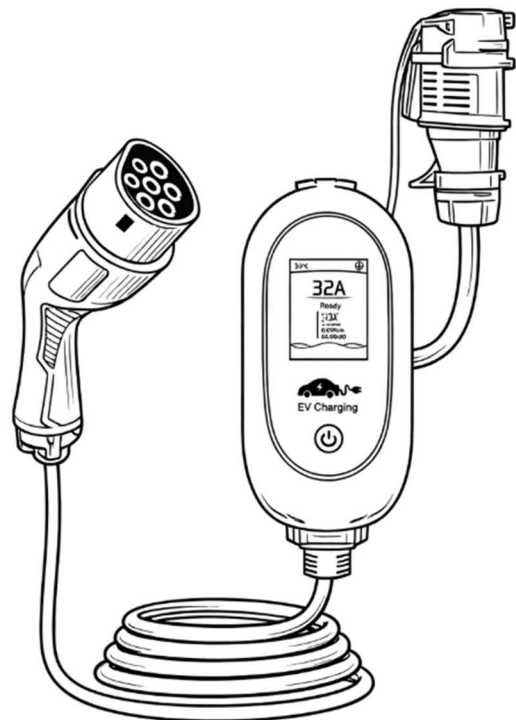
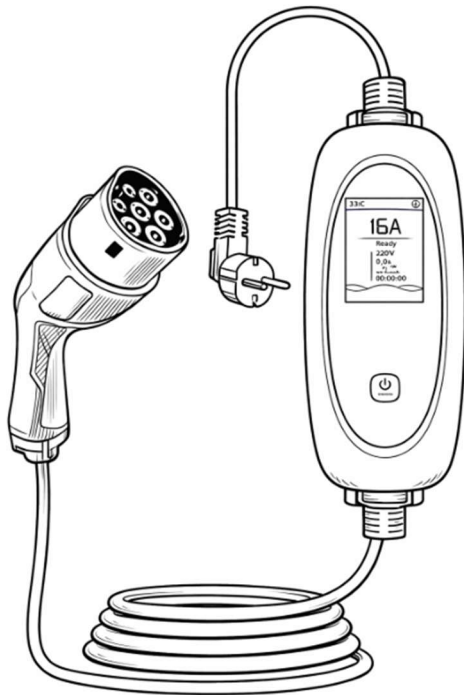


# BOULT

## EV-OPLADER BRUGER MANUAL

BP01 / P10



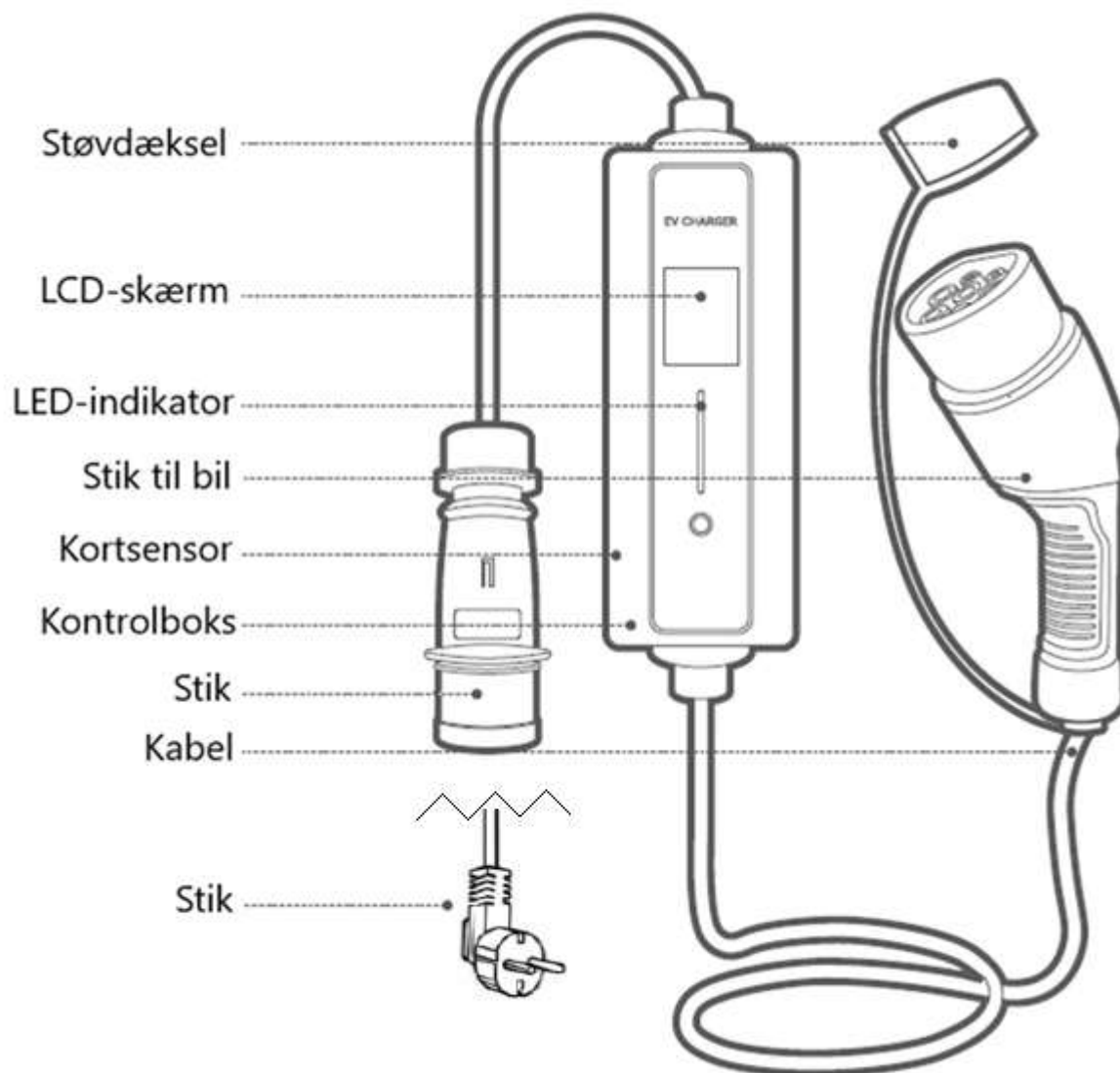
## Indledning

Tak fordi du valgte vores elbils oplader. Denne manual tjener som produktets brugsanvisning.

Når du læser denne manual, kan den hjælpe dig med at:

- At forstå de grundlæggende betjeningstrin og anvendelsesmetoder for EV-opladeren. Blive fortrolig med opladningsprocessen og få en sikker og behagelig opladningsoplevelse.
- At forstå forholdsreglerne for sikker brug af EV-opladeren.
- At forstå EV-opladerens opbygning og betjening.

## Produktoversigt

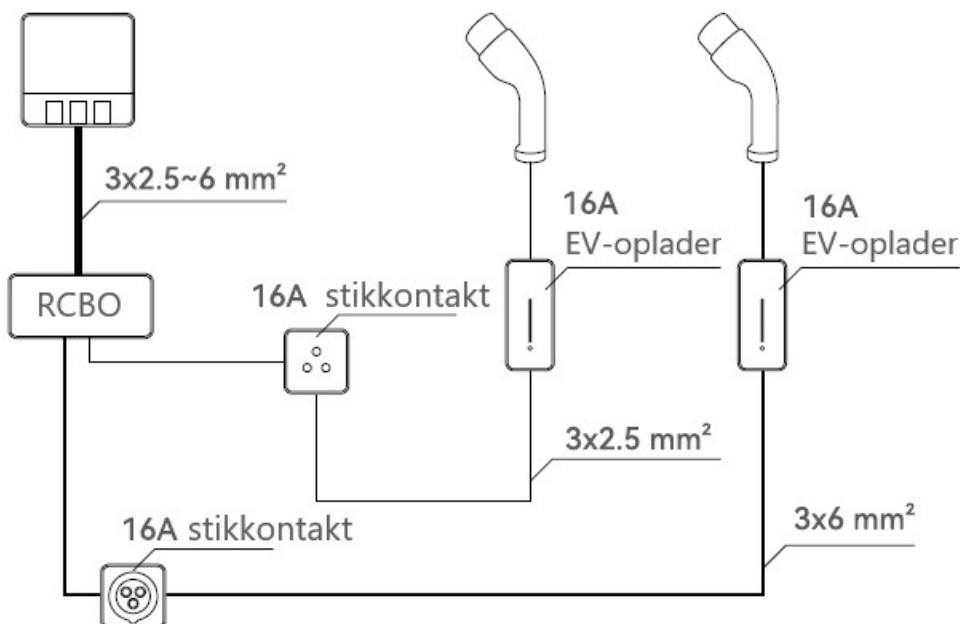


Type2

## Vigtige meddelelser

- Ikke-autoriseret installatør og privatpersoner må under ingen omstændigheder ændre, adskille eller reparere lade udstyret.
- Stop straks med at bruge enheden, hvis opladningen mislykkes, eller hvis der opstår en fejl.
- Rør ikke ved stikket med våde hænder.
- Rør ikke ved lade stikkets ben eller elbilens lade udtag. Opladning skal ske ved den nominelle spænding.
- Brug ikke enheden, hvis den bliver blød, hvis ladekablet er slidt, hvis isoleringen er beskadiget, eller hvis der er opstået anden skade.
- Brug ikke dette produkt, hvis kabinetet eller EV-stikket er brudt, revnet, åbent eller på anden måde viser tegn på skade.
- Lad aldrig børn håndtere eller bruge enheden. Hold børn på afstand under brug.
- Lad ikke fremmedlegemer komme ind i enden af ladeporten og stikket.
- Brug ikke enheden under tordenvejr og lyn.
- Tab ikke ladeboksen, og undgå at presse tunge genstande ned på dens overflade.
- Placer ikke genstande, der kan udvikle høj varme, tæt på EV-opladeren under opladning.

Maksimal omgivelsestemperatur: 60°C



# Opladningsinstruktioner

## Inspektion før brug

- Sørg for, at der ikke er fremmedlegemer i stikkontakter, kølestik og stikkontakter.
- Oplad ikke, hvis stikkontaktens overflade er beskadiget, rusten, revnet eller for løs.
- Hvis stikket er snavset eller vådt, skal du slukke for det og tørre det af med en tør og ren klud.
- Før opladning skal du sørge for, at strømforsynings stik passer til stikkontakten.

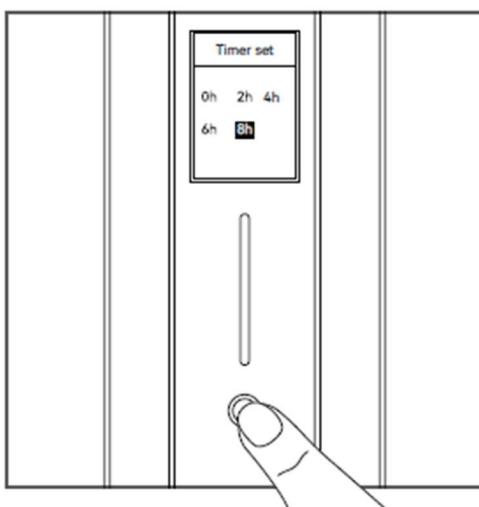
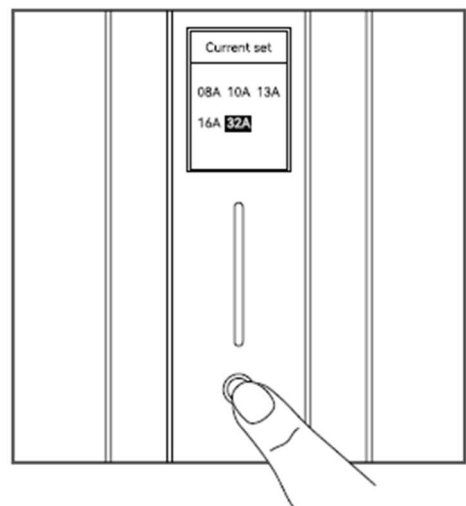
## Sådan starter du opladningen

1. Åbn dækslet til køretøjets AC-opladeport, indsæt opladningsstikket i bilen, og sørg for, at det er sat helt i køretøjets opladeport.

### Strøm-tilstands-skift

Tryk og hold knappen på ladeboksen nede, for at åbne indstillingsskærmen, vælg "Current Set", vælg derefter den ønskede strømtilstand og bekræft.

16A-enheden understøtter fire strømskifttilstande: 8A, 10A, 13A og 16A.



Tryk og hold knappen på ladeboksen nede, for at åbne indstillingsskærmen, vælg "Timer Set", vælg derefter den ønskede tid og bekræft. Opladningen starter automatisk, når nedtællingen slutter.

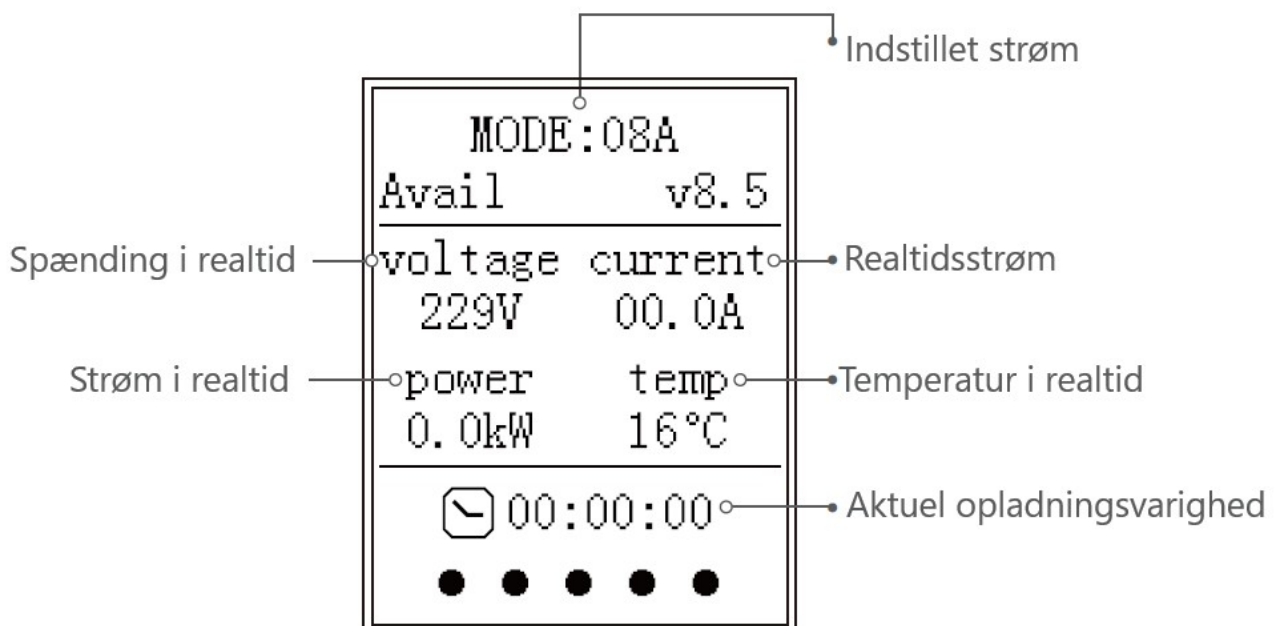
Understøttede tidsindstillinger er 0t, 2 t, 4 t, 6 t, 8 t

Instruktioner til betjening af knappen: Et langt tryk i 5 sekunder bekræfter; et kort tryk vælger.

## LED indikator

Arbejdstilstand	Lysstatus
Standby / Reservation	Blåt lys forbliver tændt
Opladning	Grønt lys pulserer
Opladning færdig	Grønt lys forbliver tændt
Fejl: Nulstil	Rødt lys forbliver tændt
Overspænding	Rødt lys blinker én gang hvert 3. sekund
Underspænding	Rødt lys blinker to gange hvert 3. sekund
Overstrøm	Rødt lys blinker tre gange hvert 3. sekund
PE-fejl	Rødt lys blinker fire gange hvert 3. sekund
Elektrisk lækage	Rødt lys blinker fem gange hvert 3. sekund
Fejl: CP	Rødt lys blinker seks gange hvert 3. sekund
Overtemperatur	Rødt lys blinker syv gange hvert 3. sekund
Fejl: Relæfejl	Rødt lys blinker otte gange hvert 3. sekund

## LED skærm



## Grundlæggende parametre

Stik	GB/T	Type 2	Type 1	Tesla
Pakkestørrelse	380 mm 380 mm 110 mm			
Vægt	< 3 kg			
Hus-materialer	Akryl, PC			
Tilslutningscykluslevetid	> 10.000 gange			
Indgangs-udgangsspænding	220 V/380 V	240 V/400 V	110 V/250 V	110 V/250 V
Maks. udgangsstrøm	16 A/32 A	16 A/32 A	30 A/40 A/50 A	16 A/32 A
Nominel effekt	3,5 kW/7 kW/11 kW		3,5 kW/7 kW/9,6 kW	3,5 kW / 7 kW
Frekvens	50 Hz/60 Hz			
RCD	Type A + DC6mA			
Brugergrænseflade	LED-indikator, LCD-skærm			
Temperatur	-30 °C~+55 °C			
Luftfugtighed	5% ~ 95%			
Højde	< 2000 m			
Kølemetoder	Naturlig køling			
Elektrisk beskyttelse	Over-/underspændingsbeskyttelse, overtemperaturbeskyttelse, lynbeskyttelse, lækagebeskyttelse, kortslutningsbeskyttelse			
Indtrængningsbeskyttelse	IP65			
Flammehæmmende klassificering	UL94 V0			
Kabellængde	TPU			
Kabellængde	5m. (tilpasset)			
Faser	1-faset/3-faset			