

SPECIFICATION

Power Supply Voltage	12~14.4V DC, Negative Ground
Max Current Consumption	15A
Max Output Power	4X60W

ESPECIFICACIÓN

Voltaje de la fuente de alimentación	12~14,4 V CC, tierra negativa
Consumo de corriente máximo	15A
Potencia máxima de salida	4X60W

СПЕЦИФИКАЦИЯ

Напряжение питания	12~14,4 В пост. тока, минусовая земля
Максимальное потребление тока	15А
Максимальная выходная мощность	4Х60 Вт

SPÉCIFICATION

Tension d'alimentation	12 ~ 14,4 V CC, masse négative
Consommation de courant maximale	15A
Puissance de sortie maximale	4X60W

SPEZIFIKATION

Stromversorgungsspannung	12~14,4 V DC, negative Masse
Maximaler Stromverbrauch	15A
Maximale Ausgangsleistung	4X60W

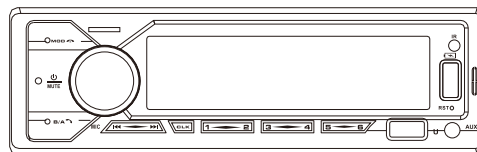
SPECIFICA

Tensione di alimentazione	12~14,4 V CC, terra negativa
Massimo consumo di corrente	15A
Potenza di uscita massima	4X60W

1789,1790,1791,1792

CAR MP3 PLAYER

Instruction Manual



1789
1790
1791
1792

ENGLISH

ESPAÑOL

Русский

FRANÇAIS

DEUTSCH

ITALIANO



THANK YOU FOR PURCHASING OUR PRODUCTS.

After you receive the product, please read the installation instructions in order to better use the product and avoid damage caused by wrong operation, thank you!

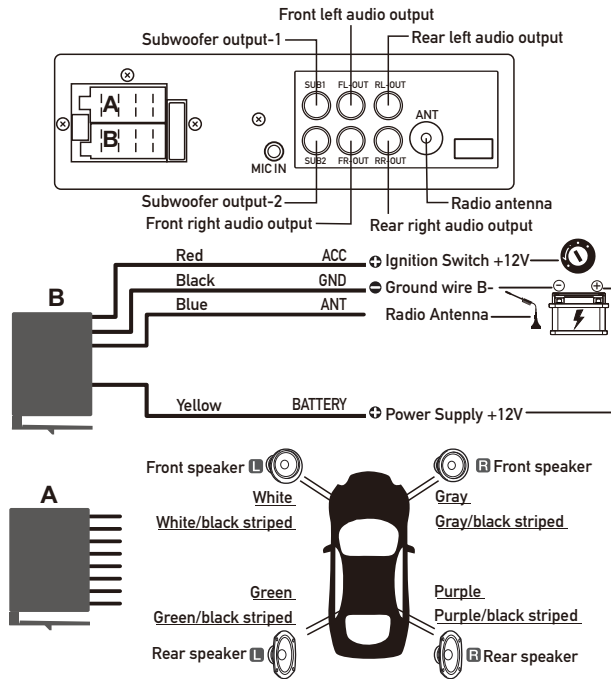
PRECAUTIONS BEFORE INSTALLATION

Thank you very much for purchasing and using our products. When you receive the product, please do not take it directly to the car for installation, because the product may affect the product after a long journey, please try the machine first And then install.

TEST METHOD:

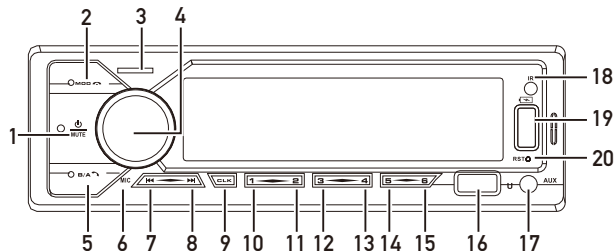
Take the machine to the car's battery for test machine. Combine the red and yellow wires of the standard power cord of the machine together and connect it to the positive pole of the battery. The black wire of the power cord is connected to the negative pole of the battery. Wait 10 seconds, press each button of the machine to see if the machine can be turned on normally. If it can be turned on, it means that the machine is no problem. You can install it. If the test machine cannot be turned on normally, please confirm whether it is strictly in accordance with The steps of our test machine method to operate. If the problem is still not resolved, please contact our staff in time, thank you for your cooperation.

PRODUCT WIRING INSTRUCTIONS



- * When the yellow line B+ and the red line ACC have a 12V positive power at the same time, the unit can be turned on normally.
- * The yellow line B+ keeps the power on and the machine has a memory function.
- * 8 speaker cables, each cable can not be grounded, can not be shared, can not touch the line, otherwise there will be no sound output, output sound distortion, machine fever and so on.

OPERATING INSTRUCTIONS



1. POWER/MUTE

Short press turn on. Short press again to MUTE; Long press to turn off.

2. MOD/

Push this button repeatedly and the lcd will display the following sequence: RADIO--USB--SD--AUX IN--BT. In bluetooth mode, short press to end call.

3. Micro SD CARD SLOT

Insert the Micro SD card in the slot. Select SD with the mode selector. Audio will begin playback automatically.

4. VOLUME / SELECT CONTROL

Rotate the volume knob to control the volume ; Press the select button shortly until the desired function is shown on the display: AUTO(colorful switch: auto-red-green-blue-yellow-cyan-purple-white)--BASS--TREBLE--BALANCE--FADER--EQ (classic-rock-pop-flat-jazz-tech-optimal-country-dance-eq off)--LOUD(on/off)--DX/LOC--STEREO(mono)--AF(on/off) --TA(on/off)--PTY(on/off)--EON(DX/LOC)--12/24--"10.51"(clock)--DSP(on/off, on 30Hz~20KHz to gain ± 18).

AUDIO RECORDING:

In radio mode, Bluetooth mode, and AUX mode, long press the VOL button to start recording the audio being played. (You need to insert a USB device or TF card to start recording and save.)

5. BND/AMS/

In radio mode, press the band to browser station (FM1-FM2-FM3-AM1-AM2), long press to automatically search for and store radio stations; In bluetooth mode, short press to answer call.

6. MIC HOLE

Microphone pickup.

7. << BUTTON

In playback mode, it is the function of the previous track: Long press to

rewind the track.

In radio mode, this function can search backward for radio stations.

8. >> BUTTON

In playback mode, it is the function of the next track: Long press to forward the track.

In radio mode, this function can search forward for radio stations.

9. CLK: Clock display

Short press CLK to display the clock. Then long press CLK to set the hour and rotate the VOL button, then short press the VOL button to set the minute and rotate the VOL button.

10. 1/||> BUTTON

In Radio mode press to play preset station #1.

In USB/SD mode press to start music playback. Press again to pause playback.

11. 2/INT BUTTON

In Radio mode press to play preset station #2.

Pressing this key will playback a snippet of each track. Press again to stop snippet and listen to the full track. While this mode is activated " >>> " will be displayed.

VOICE ASSISTANT:

In Bluetooth mode, short press can wake up the phone's voice assistant.

12. 3/RPT BUTTON

In Radio mode press to play preset station #3.

Pressing this key will activate Repeat mode. They current track will be continually repeated until repeat is deactivated. When this mode is activated " <> " will appear.

13. 4/RDM BUTTON

In Radio mode press to play preset station #4.

Pressing this key will activate Random playback mode. When this mode is activated " <> " will appear.

14. 5/-10 BUTTON

In Radio mode press to play preset station #5.

In playback mode, short press to -10, long press to choose previous folder.

15. 6/+10 BUTTON

In Radio mode press to play preset station #6.

In playback mode, short press to +10, long press to choose next folder.

16. USB PORT

Connect your external device via USB (not included) to playback audio.

17. AUX IN JACK

Insert your portable player into the jack, in AUX mode, audio will come through the car speaker.

18. IR RECEIVER

Remote control infrared signal receiving window.

19. USB CHARGING HOLE

Plug in the data cable to charge for mobile devices with 5V_2.1A.

20. RESET BUTTON

Press to restore the unit to factory defaults.

BLUETOOTH INSTRUCTIONS

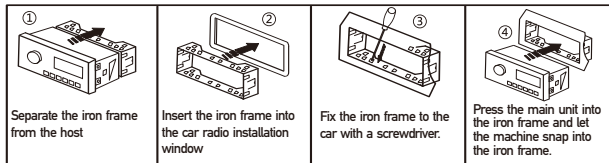
Device Name: "SWL-BT"

PIN Number: "0000" (If need)

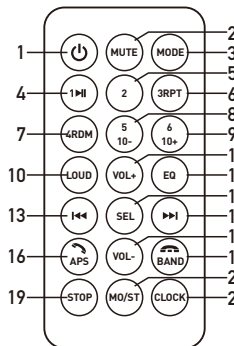
Bluetooth connection method : When the machine is powered on, the phone turns on the Bluetooth function, click on the search device. When [SWL-BT] is displayed in the list, click [SWL-BT] to connect.

Bluetooth play mobile music : After the Bluetooth connection is successful, open the music player software on the mobile phone to play music, increase the volume of the mobile phone, and press the MODE button repeatedly until the [BT] (Bluetooth mode) is displayed, it is already playing.

INSTALLATION STEP DESCRIPTION



REMOTE CONTROL FUNCTION



1. Power On/off
2. Mute On/off
3. Mode: Switch mode
4. Number 1 : Play / Pause
5. Number 2 : Intro to Music
6. Number 3 : Loop Playback
7. Number 4 : Random Playback
8. Number 5 : Track-10
9. Number 6 : Track+10
10. Loudness On/off
11. Volume +
12. EQ
13. Previous Track
14. Set Up
15. Next Track
16. APS(automatically Search For Stored Stations) : Answer Call
17. Volume -
18. Band(FM1-FM2-FM3-AM1-AM2); End Call
19. Stop Music
20. Switch Mono/stereo
21. Clock Display

MOBILE APP REMOTE CONTROL AND CAR SEARCH

iPhone. scan the QR code on the left to download the APP [SWT Car Link];

Android, scan the QR code on the right to download the APK [iCar Link].



1. Scan the QR code to install the software;
2. Start the software to search for the device, and select "CAR APP" in the list;
3. Then you can remote control the phone;
4. When the car is turned off (ACC OFF), the APP will remember the coordinates and location information at that time (Bluetooth must be connected before turning off);
5. After walking far, open this APP, click the search button, and select the map software of the mobile phone to start navigating to the parking position.

COMMON PROBLEMS AND SOLUTIONS

Q: My original car plug is inconsistent with the new unit plug. How to wire it?

A: There is a lossless line. The new unit tail line and the lossless line are the same color. It is not connected to the color. After plugging it, insert one end into the original car plug, insert one end into the unit, and the original car plug line is normal. The unit will work properly. If there is no lossless line, you must distinguish the function of each line on the original car plug. Refer the wiring diagram on the top of the machine cover, and wire the corresponding function of each line on the new machine. Do not put the new machine. The line is connected to the original car plug wire by color.

Q: I have connected the line, but the unit is not powered, can't boot?

A: Check if the fuse on the unit is blown. Put the red line of the new unit together with the yellow line and take it to the positive side of the car battery. The black wire of the new unit is connected to the negative pole of the battery. Press the unit start button, if the unit It can be turned on normally, indicating that there is no problem with the unit. This requires checking the circuit on the original car plug. Generally, the red line or the yellow line of the new unit does not come over.

Q: After the line is connected, the unit can be turned on, but there is no sound or the sound is small or intermittent. What is the reason?

A: The unit has four color lines of white, gray, green and purple. The two wires of each color are connected to one speaker. Several speakers are connected to each other. No one needs to be connected, and it is empty. If the above phenomenon occurs, the possible reason is that the speaker cable of the original plug is not distinguished when the wiring is connected. The two wires of one speaker are not connected to the same color line, or the speaker cable has a ground/wire. You can take off the speaker cables and find a speaker from the outside. Each color is tested separately and whether there are any problems.

Q: The unit can be turned on and working normally, but every time you start the car, you have to turn it on manually, and the time and playback status are not remembered. What is the reason?

A: In this case, the red line of the new unit tail line is reversed with the yellow line, and the two lines can be reversed and connected. If the time, the radio has a memory, can not remember when playing the USB flash drive, this phenomenon is that the power-on reset time of this USB flash drive is too long, the unit does not detect the U disk when booting the U disk, so the memory is not Live, replace the USB flash drive of other brands can be

solved.

Q: The unit can boot normally, but does not read the memory card or USB flash drive?

A: This phenomenon is generally incompatible with the memory card or the file format inside the USB flash drive. Please format the memory card or USB flash drive on the computer. The system format is: FAT32, and re-download the MP3 song for playback.

Q: I have a subwoofer. After the connection, the subwoofer does not ring. What is the reason?

A: The unit provides an audio for the subwoofer. The interface is the red/white lotus jack on the back of the unit. If the subwoofer has no sound after the connection, please pull out the subwoofer cable plug and touch the connector wire core position of the cable. If the subwoofer is normal, it will ring. If it does not ring, please check Power and settings on the cable or subwoofer. Some subwoofers with FM and Bluetooth function. When using the audio function of the unit, please set the mode of the subwoofer to AUX mode.

GRACIAS POR COMPRAR NUESTROS PRODUCTOS.

Después de recibir el producto, lea las instrucciones de instalación para utilizar mejor el producto y evitar daños causados por una operación incorrecta. ¡gracias!

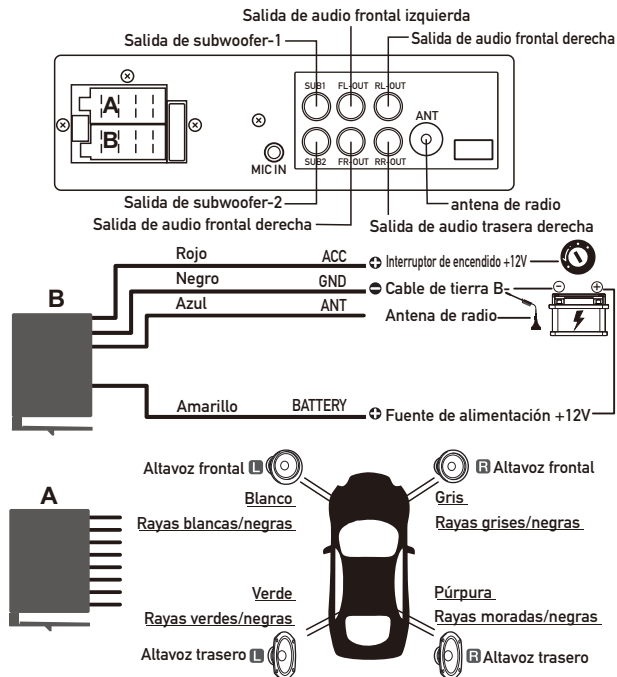
PRECAUCIONES ANTES DE LA INSTALACIÓN

Muchas gracias por comprar y utilizar nuestros productos. Cuando reciba el producto, no lo lleve directamente al automóvil para su instalación, ya que el producto puede afectar al producto después de un largo viaje, primero pruebe la máquina y luego instálela.

MÉTODO DE PRUEBA:

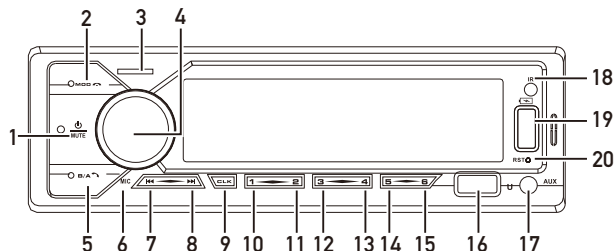
Lleve la máquina a la batería del coche para probarla. Combine los cables rojo y amarillo del cable de alimentación estándar de la máquina y conéctelo al polo positivo de la batería. El cable negro del cable de alimentación está conectado al polo negativo de la batería. Espere 10 segundos, presione cada botón de la máquina para ver si la máquina se puede encender normalmente. Si se puede encender, significa que la máquina no es un problema. Puedes instalarlo. Si la máquina de prueba no se puede encender normalmente, confirme si está estrictamente de acuerdo con los pasos de nuestro método de máquina de prueba para operar. Si el problema aún no se resuelve, comuníquese con nuestro personal a tiempo, gracias por su cooperación.

PRODUCT WIRING INSTRUCTIONS



- * Cuando la línea amarilla B+ y la línea roja ACC tienen una potencia positiva de 12 V al mismo tiempo, la unidad se puede encender normalmente.
- * La línea amarilla B+ mantiene la alimentación y la máquina tiene una función de memoria.
- * 8 cables de altavoz, cada cable no se puede conectar a tierra, no se puede compartir, no se puede tocar la línea, de lo contrario no habrá salida de sonido, distorsión del sonido de salida, fiebre de la máquina, etc.

INSTRUCCIONES DE OPERACIÓN



1. ENCENDIDO/MUTE

Pulsación corta para encender, pulsación corta de nuevo para MUTE; Mantenga presionado para apagar.

2. MOD/

Presione este botón repetidamente y la pantalla LCD mostrará la siguiente secuencia: RADIO--USB--SD--AUX IN--BT. En el modo bluetooth, presione brevemente para finalizar la llamada.

3. RANURA PARA TARJETA Micro SD

Inserte la tarjeta Micro SD en la ranura. Seleccione SD con el selector de modo. El audio comenzará a reproducirse automáticamente.

4. CONTROL DE VOLUMEN/SELECCIÓN

Gire la perilla de volumen para controlar el volumen; Presione el botón de selección brevemente hasta que la función deseada se muestre en la pantalla: AUTO (interruptor colorido: automático-rojo-verde-azul-amarillo-cian-púrpura-blanco)--BASS--TREBLE--BALANCE--FADER-- EQ (clásico-rock-pop-flat-jazz-tech-optimal-country-dance-eq off)--LOUD(on/off)--DX/LOC--STEREO(mono)--AF(on/off) --TA (encendido/apagado)--PTY (encendido/apagado)--EON (DX/LOC)--12/24--"10:51" (reloj)--DSP (encendido/apagado, encendido 30Hz~ 20KHz para ganar ±18).

GRABACIÓN DE AUDIO:

En modo radio, modo Bluetooth y modo AUX, mantenga presionado el botón VOL para comenzar a grabar el audio que se está reproduciendo. (Debe insertar un dispositivo USB o una tarjeta TF para comenzar a grabar y guardar).

5. BND/AMS/

En el modo de radio, presione la banda para buscar la estación (FM1-FM2-FM3-AM1-AM2), presione prolongadamente para buscar y almacenar estaciones de radio automáticamente; En modo bluetooth, presione

brevemente para contestar la llamada.

6. AGUJERO PARA MICRÓFONO

Captura de micrófono.

7. BOTÓN

En el modo de reproducción, es la función de la pista anterior; Mantenga pulsado para retroceder la pista. En el modo de radio, esta función puede buscar hacia atrás las estaciones de radio.

8. BOTÓN

En el modo de reproducción, es la función de la siguiente pista; Mantenga presionado para avanzar la pista. En el modo de radio, esta función puede buscar estaciones de radio hacia adelante.

9. CLK: Visualización del reloj

Presione brevemente CLK para mostrar el reloj. Luego mantenga presionado CLK para configurar la hora y gire el botón VOL, luego presione brevemente el botón VOL para configurar los minutos y gire el botón VOL.

10. BOTÓN 1/

En el modo Radio, presione para reproducir la estación preestablecida #1. En el modo USB/SD presione para iniciar la reproducción de música, presione nuevamente para pausar la reproducción.

11. BOTÓN 2/INT

En el modo Radio, presione para reproducir la estación preestablecida #2. Al presionar esta tecla, se reproducirá un fragmento de cada pista. Presione nuevamente para detener el fragmento y escuchar la pista completa. Mientras este modo esté activado, se mostrará "→→". ASISTENTE DE VOZ:

En el modo Bluetooth, una pulsación breve puede activar el asistente de voz del teléfono.

12. BOTÓN 3/RPT

En el modo Radio, presione para reproducir la estación preestablecida #3. Al presionar esta tecla se activará el modo de repetición. La pista actual se repetirá continuamente hasta que se desactive la repetición. Cuando este modo esté activado, aparecerá "↻".

13. BOTÓN 4/RDM

En el modo Radio, presione para reproducir la estación preestablecida #4. Al pulsar esta tecla se activará el modo de reproducción aleatoria. Cuando este modo esté activado, aparecerá "⌘".

14. BOTÓN 5/-10

En el modo Radio, presione para reproducir la estación preestablecida #5. En el modo de reproducción, presione brevemente hasta -10, presione prolongadamente para elegir la carpeta anterior.

15. BOTÓN 6/+10

En el modo Radio, presione para reproducir la estación preestablecida #6.
En el modo de reproducción, presione brevemente hasta +10, presione prolongadamente para elegir la siguiente carpeta.

16. PUERTO USB

Conecte su dispositivo externo a través de USB (no incluido) para reproducir audio.

17. CONECTOR DE ENTRADA AUX

Inserte su reproductor portátil en el conector, en modo AUX, el audio llegará a través del altavoz del automóvil.

18. RECEPTOR DE IR

Ventana de recepción de señal infrarroja del control remoto.

19. AGUJERO DE CARGA USB

Enchufe el cable de datos para cargar dispositivos móviles con 5V_2.1A.

20. BOTÓN DE RESTABLECIMIENTO

Presione para restaurar la unidad a los valores predeterminados de fábrica.

INSTRUCCIONES DE BLUETOOTH

Nombre del dispositivo: "SWL-BT"

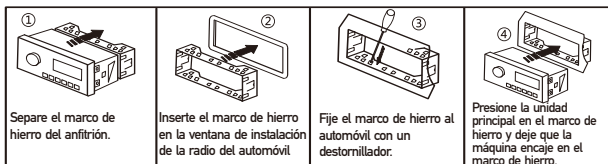
Número PIN: "0000" (si es necesario)

Método de conexión Bluetooth: cuando la máquina está encendida, el teléfono enciende la función Bluetooth, haga clic en el dispositivo de búsqueda.

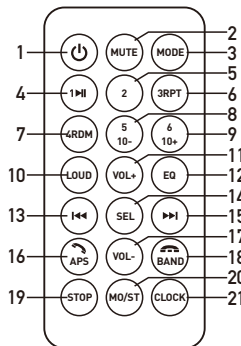
Cuando se muestra [SWL-BT] en la lista, haga clic en [SWL-BT] para conectarse.

Bluetooth reproduce música móvil: después de que la conexión Bluetooth sea exitosa, abra el software del reproductor de música en el teléfono móvil para reproducir música, aumente el volumen del teléfono móvil y presione el botón MODE repetidamente hasta que se muestre [BT] (modo Bluetooth), ya se está reproduciendo.

PASO DE INSTALACIÓN DESCRIPCIÓN



FUNCIÓN DE CONTROL REMOTO



1. Encendido/apagado
2. Activar/desactivar silencio
3. Modo: modo de cambio
4. Número 1: Reproducir pausar
5. Número 2: Introducción a la música
6. Número 3: Reproducción en bucle
7. Número 4: Reproducción aleatoria
8. Número 5: Pista-10
9. Número 6: Pista+10
10. Sonoridad activada/desactivada
11. Volumen +
12. ecualizador
13. Pista anterior
14. Configurar
15. Pista siguiente
- 16 APS (búsqueda automática de estaciones almacenadas); Responder la llamada
17. Volumen -
- 18 Banda (FM1-FM2-FM3-AM1-AM2); Finalizar llamada
19. Detén la música
20. Cambiar mono/estéreo
21. Visualización del reloj

APLICACIÓN MÓVIL CONTROL REMOTO Y BÚSQUEDA DE COCHES

iPhone, escanee el código QR a la izquierda para descargar la aplicación [SWT Car Link];

Android, escanee el código QR a la derecha para descargar el APK [iCar Link].



1. Escanee el código QR para instalar el software;
2. Inicie el software para buscar el dispositivo y seleccione "CAR APP" en la lista;
3. Luego puede controlar el teléfono a distancia;
4. Cuando el automóvil esté apagado (ACC APAGADO), la aplicación recordará las coordenadas y la información de ubicación en ese momento (el Bluetooth debe estar conectado antes de apagarse);
5. Después de caminar mucho, abra esta aplicación, haga clic en el botón de búsqueda y seleccione el software de mapa del teléfono móvil para comenzar a navegar hasta la posición de estacionamiento.

PROBLEMAS COMUNES Y SOLUCIONES

- P: El enchufe original de mi automóvil no coincide con el enchufe de la nueva unidad. ¿Cómo cablearlo?
- R: Hay una línea sin pérdidas. La línea de cola de la nueva unidad y la línea sin pérdidas son del mismo color. No está conectado con el color. Después de enchufarlo, inserte un extremo en el enchufe original del automóvil, inserte un extremo en la unidad y la línea del enchufe original del automóvil es normal. La unidad funcionará correctamente. Si no hay una línea sin pérdidas, debe distinguir la función de cada línea en el enchufe original del automóvil. Consulte el diagrama de cableado en la parte superior de la cubierta de la máquina y conecte la función correspondiente de cada línea en la nueva máquina. No ponga la máquina nueva. La línea está conectada al cable original del enchufe del automóvil por color.
- P: He conectado la línea, pero la unidad no está encendida, ¿no puede arrancar?
- R: Compruebe si el fusible de la unidad está quemado. Junta la línea roja de la nueva unidad con la línea amarilla y llévala al lado positivo de la batería del coche. El cable negro de la nueva unidad está conectado al polo negativo de la batería. Presione el botón de inicio de la unidad, si la unidad se puede encender normalmente, lo que indica que no hay ningún problema con la unidad. Esto requiere verificar el circuito en el enchufe original del automóvil. Generalmente, la línea roja o la línea amarilla de la nueva unidad no pasa.
- P: Después de conectar la línea, la unidad se puede encender, pero no hay sonido o el sonido es pequeño o intermitente. ¿Cuál es la razón?
- R: La unidad tiene cuatro líneas de color: blanco, gris, verde y morado. Los dos cables de cada color están conectados a un altavoz. Varios altavoces están conectados entre sí. Nadie necesita estar conectado, y está vacío. Si ocurre el fenómeno anterior, la posible razón es que el cable del altavoz del enchufe original no se distingue cuando se conecta el cableado. Los dos cables de un altavoz no están conectados a la misma línea de color, o el cable del altavoz tiene un cable/tierra. Puede quitar los cables de los altavoces y encontrar un altavoz desde el exterior. Cada color se prueba por separado y si hay algún problema.
- P: La unidad se puede encender y funcionar normalmente, pero cada vez que enciende el automóvil, debe encenderlo manualmente y no se recuerdan la hora ni el estado de reproducción. ¿Cuál es la razón?
- R: En este caso, la línea roja de la línea trasera de la nueva unidad se invierte

con la línea amarilla, y las dos líneas se pueden invertir y conectar. Si la hora, la radio tiene una memoria, no puede recordar al reproducir la unidad flash USB, este fenómeno es que el tiempo de reinicio de encendido de esta unidad flash USB es demasiado largo, la unidad no detecta el disco U al iniciar el Disco U, por lo que la memoria no está en vivo, se puede resolver la sustitución de la unidad flash USB de otras marcas.

- P: ¿La unidad puede arrancar normalmente, pero no lee la tarjeta de memoria o la unidad flash USB?
- R: Este fenómeno generalmente es incompatible con la tarjeta de memoria o el formato de archivo dentro de la unidad flash USB. Formatee la tarjeta de memoria o la unidad flash USB en la computadora. El formato del sistema es: FAT32 y vuelve a descargar la canción MP3 para reproducirla.
- P: Tengo un subwoofer. Después de la conexión, el subwoofer no suena. ¿Cuál es el motivo?
- R: La unidad proporciona un audio para el subwoofer. La interfaz es el conector de loto rojo/blanco en la parte posterior de la unidad. Si el subwoofer no tiene sonido después de la conexión, extraiga el enchufe del cable del subwoofer y toque la posición del núcleo del cable conector del cable. Si el subwoofer es normal, sonará. Si no suena, verifique la alimentación y la configuración en el cable o subwoofer. Algunos subwoofers con función FM y Bluetooth. Cuando utilice la función de audio de la unidad, configure el modo del subwoofer en modo AUX.

БЛАГОДАРИМ ВАС ЗА ПРИОБРЕТЕНИЕ НАШЕЙ ПРОДУКЦИИ.

После того, как вы получите продукт, пожалуйста, прочитайте инструкции по установке, чтобы лучше использовать продукт и избежать повреждений, вызванных неправильной эксплуатацией, спасибо!

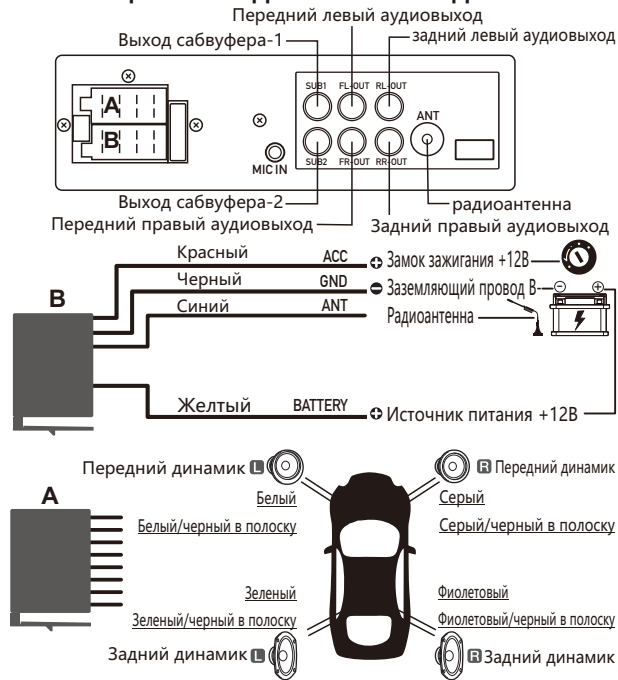
МЕРЫ ПРЕДОСТОРОЖНОСТИ ПЕРЕД УСТАНОВКОЙ

Большое спасибо за покупку и использование нашей продукции. Когда вы получаете продукт, пожалуйста, не берите его прямо в машину для установки, потому что продукт может повлиять на продукт после долгого путешествия, пожалуйста, сначала попробуйте машину, а за тем установите.

МЕТОД ИСПЫТАНИЯ:

Отнесите машину к автомобильному аккумулятору для проверки машины. Соедините вместе красный и желтый провода стандартного шнура питания машины и подключите его к положительному полюсу аккумулятора. Черный провод шнура питания подключается к отрицательному полюсу аккумулятора. Подождите 10 секунд, нажмите каждую кнопку машины, чтобы убедиться, что машина может нормально включиться. Если его можно включить, значит, с машиной проблем нет. Вы можете установить его. Если тестовая машина не может быть включена нормально, пожалуйста, подтвердите, строго ли она соответствует шагам нашего метода тестовой машины для работы. Если проблема все еще не решена, пожалуйста, свяжитесь с нашими сотрудниками вовремя, спасибо за сотрудничество.

ИНСТРУКЦИИ ПО ПОДКЛЮЧЕНИЮ ИЗДЕЛИЯ



- * Когда на желтую линию B+ и красную линию ACC одновременно подается положительное напряжение 12 В, устройство можно включить в обычном режиме.
- * Желтая линия B+ поддерживает питание, а машина имеет функцию памяти.
- * 8 акустических кабелей, каждый кабель не может быть заземлен, не может использоваться совместно, не может касаться линии, в противном случае не будет вывода звука, искажения вывода звука, машинной лихорадки и так далее.

станцию № 6.

В режиме воспроизведения короткое нажатие до +10, длительное нажатие для выбора следующей папки.

16. USB-ПОРТ

Подключите внешнее устройство через USB (не входит в комплект) для воспроизведения звука.

17. ДОПОЛНИТЕЛЬНЫЙ РАЗЪЕМ

Вставьте портативный плеер в гнездо, в режиме AUX звук будет идти через автомобильный динамик.

18. ИК-ПРИЕМНИК

Окно приема инфракрасного сигнала дистанционного управления.

19. ОТВЕРСТИЕ ДЛЯ ЗАРЯДКИ USB

Подключите кабель для передачи данных для зарядки мобильных устройств с 5V 2.1A.

20. КНОПКА СБРОСА

Нажмите, чтобы восстановить заводские настройки по умолчанию.

ИНСТРУКЦИИ ПО BLUETOOTH

Имя устройства: «SWL-BT»

PIN-код: «0000» (при необходимости)

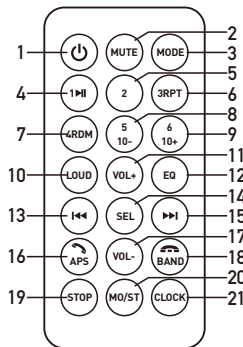
Способ подключения Bluetooth: когда машина включена, телефон включает функцию Bluetooth, нажмите на поисковое устройство. Когда в списке появится [SWL-BT], щелкните [SWL-BT] для подключения.

Воспроизведение музыки через Bluetooth: после успешного подключения Bluetooth откройте программное обеспечение музыкального проигрывателя на мобильном телефоне, чтобы воспроизвести музыку, увеличьте громкость мобильного телефона и несколько раз нажмите кнопку MODE, пока не отобразится [BT] (режим Bluetooth), он уже воспроизводится.

ЭТАП УСТАНОВКИ ОПИСАНИЕ



ФУНКЦИЯ УДАЛЕННОГО УПРАВЛЕНИЯ



1. Включение/выключение питания
2. Отключение звука вкл./выкл.
3. Режим: режим переключения
4. Номер 1; Воспроизведение / Пауза
5. Номер 2; Введение в музыку
6. Номер 3; Циклическое воспроизведение
7. Номер 4; Случайное воспроизведение
8. Номер 5; Трек-10
9. Номер 6; Трек+10
10. Громкость вкл./выкл.
11. Громкость +
12. Эквалайзер
13. Предыдущий трек
14. Настройка
15. Следующий трек
16. APS (автоматический поиск сохраненных станций); Ответить на звонок
17. Объем -
18. Диапазон (FM1-FM2-FM3-AM1-AM2); Завершить вызов
19. Остановить музыку
20. Переключение моно/стерео
21. Дисплей часов

МОБИЛЬНОЕ ПРИЛОЖЕНИЕ ПУЛЬТ УПРАВЛЕНИЯ И ПОИСК АВТОМОБИЛЯ

iPhone, отсканируйте QR-код слева, чтобы загрузить приложение [SWT Car Link];

Android, отсканируйте QR-код справа, чтобы загрузить APK [iCar Link].



1. Отсканируйте QR-код, чтобы установить программное обеспечение;
2. Запустите программное обеспечение для поиска устройства и выберите «CAR APP» в списке;
3. Затем вы можете дистанционно управлять телефоном;
4. Когда автомобиль выключен (ACC OFF), приложение запоминает координаты и информацию о местоположении в это время (перед выключением необходимо подключить Bluetooth);
5. Пройдя далеко, откройте это приложение, нажмите кнопку поиска и выберите программное обеспечение карты мобильного телефона, чтобы начать навигацию к месту парковки.

ОБЩИЕ ПРОБЛЕМЫ И РЕШЕНИЯ

- В:** Моя оригинальная автомобильная вилка несовместима с новой вилкой. Как его подключить?
- О:** Есть линия без потерь. Хвостовая линия нового блока и линия без потерь имеют одинаковый цвет. Это не связано с цветом. После подключения вставьте один конец в оригинальную автомобильную вилку, вставьте один конец в устройство, и оригинальная автомобильная вилка будет нормальной. Устройство будет работать исправно. Если нет линии без потерь, вы должны различать функцию каждой линии на оригинальной автомобильной вилке. См. схему подключения в верхней части крышки машины и подключите соответствующую функцию каждой линии на новой машине. Не ставьте новую машину. Линия подключается к оригинальному проводу автомобильной вилки по цвету.
- В:** Я подключил линию, но на устройство не подается питание, не загружается?
- А:** Проверьте, не перегорел ли предохранитель на устройстве. Соедините красную линию нового блока с желтой и подведите к положительной клемме автомобильного аккумулятора. Черный провод нового блока подключается к отрицательному полюсу аккумулятора. Нажмите кнопку запуска устройства, если устройство может нормально включиться, что указывает на отсутствие проблем с устройством. Для этого необходимо проверить цепь на оригинальной автомобильной вилке. Как правило, красная или желтая линия нового устройства не пересекаются.
- В:** После подключения линии устройство можно включить, но звука нет или звук слабый или прерывистый. Какова причина?
- А:** Устройство имеет четыре цветовые линии: белую, серую, зеленую и пурпурную. Два провода каждого цвета подключаются к одному динамику. Несколько динамиков подключены друг к другу. Никому не нужно подключаться, он пустой. Если возникает вышеуказанное явление, возможная причина в том, что кабель динамика оригинальной вилки не различен при подключении проводки. Два провода одного динамика не подключены к

линии одного цвета, или кабель динамика имеет заземление/провод. Вы можете снять кабели динамиков и найти динамик снаружи. Каждый цвет тестируется отдельно и нет ли проблем.

- В:** Устройство может быть включено и нормально работать, но каждый раз, когда вы заводите машину, вам приходится включать его вручную, а время и статус воспроизведения не запоминаются. Какова причина?
- А:** В этом случае красная линия хвостовой линии нового блока перевернута желтой линией, и две линии могут быть перевернуты и соединены. Если время, радио имеет память, не может вспомнить при воспроизведении с USB-накопителя, это явление заключается в том, что время сброса при включении этого USB-накопителя слишком велико, устройство не обнаруживает U-диск при загрузке U-диска, поэтому память не работает, замените USB-накопитель других марок.
- В:** Устройство нормально загружается, но не читает карту памяти или флешку?
- А:** Это явление, как правило, несовместимо с картой памяти или форматом файла на флэш-накопителе USB. Отформатируйте карту памяти или USB-накопитель на компьютере. Системный формат: FAT32, повторно загрузите песню в формате MP3 для воспроизведения.
- В:** У меня сабвуфер, После подключения сабвуфер не звонит, В чем причина?
- А:** Устройство обеспечивает звук для сабвуфера. Интерфейс представляет собой красно-белое гнездо лотоса на задней панели устройства. Если сабвуфер не воспроизводит звук после подключения, вытащите штекер кабеля сабвуфера и коснитесь положения сердечника провода разъема кабеля. Если сабвуфер в норме, он будет звенеть. Если он не звонит, проверьте питание и настройки кабеля или сабвуфера. Некоторые сабвуферы с функцией FM и Bluetooth. При использовании аудиофункции устройства установите для сабвуфера режим AUX.

MERCI D'AVOIR ACHETÉ NOS PRODUITS.

Après avoir reçu le produit, veuillez lire les instructions d'installation afin de mieux utiliser le produit et d'éviter les dommages causés par une mauvaise opération, merci!

PRÉCAUTIONS AVANT L'INSTALLATION

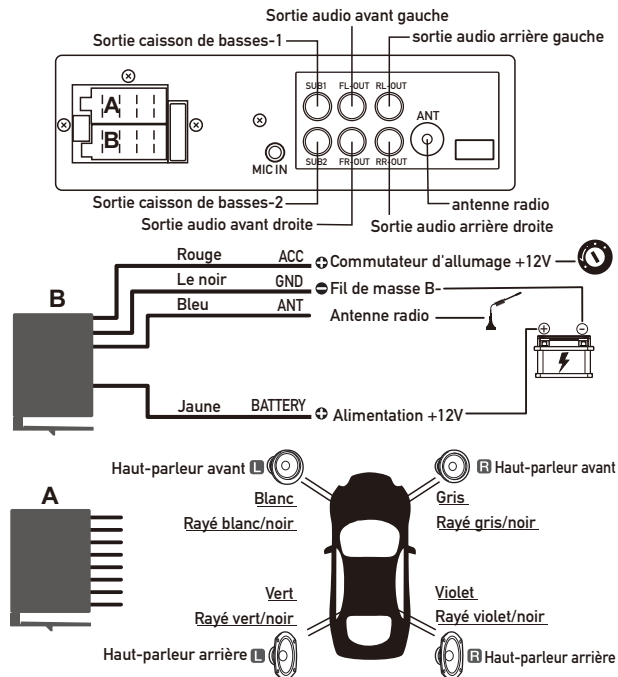
Merci beaucoup d'avoir acheté et utilisé nos produits.

Lorsque vous recevez le produit, veuillez ne pas l'apporter directement à la voiture pour l'installation, car le produit peut affecter le produit après un long voyage, veuillez d'abord essayer la machine, puis l'installer.

MÉTHODE D'ESSAI:

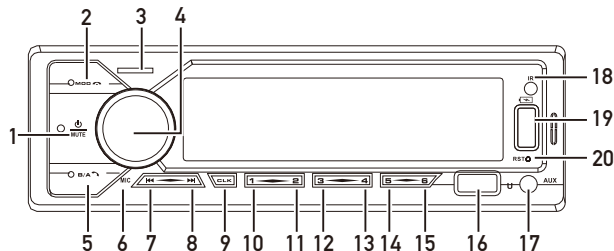
Apportez la machine à la batterie de la voiture pour tester la machine. Combinez les fils rouge et jaune du cordon d'alimentation standard de la machine et connectez-le au pôle positif de la batterie. Le fil noir du cordon d'alimentation est connecté au pôle négatif de la batterie. Attendez 10 secondes, appuyez sur chaque bouton de la machine pour voir si la machine peut être allumée normalement. S'il peut être activé, cela signifie que la machine ne pose aucun problème. Vous pouvez l'installer. Si la machine de test ne peut pas être allumée normalement, veuillez confirmer si elle est strictement conforme aux étapes de notre méthode de machine de test pour fonctionner. Si le problème n'est toujours pas résolu, veuillez contacter notre personnel à temps, merci pour votre coopération.

PRODUCT WIRING INSTRUCTIONS



- * Lorsque la ligne jaune B+ et la ligne rouge ACC ont une alimentation positive de 12 V en même temps, l'appareil peut être allumé normalement.
- * La ligne jaune B+ maintient l'alimentation et la machine a une fonction de mémoire.
- * 8 câbles de haut-parleur, chaque câble ne peut pas être mis à la terre, ne peut pas être partagé, ne peut pas toucher la ligne, sinon il n'y aura pas de sortie sonore, de distorsion du son de sortie, de fièvre de la machine, etc.

OPERATING INSTRUCTIONS



1. ALIMENTATION/MUET

Appuyez brièvement sur allumer, appuyez brièvement à nouveau sur MUTE : Appuyez longuement pour éteindre.

2. MOD/

Appuyez plusieurs fois sur ce bouton et l'écran LCD affichera la séquence suivante : RADIO--USB--SD--AUX IN--BT. En mode Bluetooth, appuyez brièvement pour mettre fin à l'appel.

3. FENTE POUR CARTE Micro SD

Insérez la carte Micro SD dans la fente. Sélectionnez SD avec le sélecteur de mode. L'audio commencera la lecture automatiquement.

4. VOLUME / CONTRÔLE DE SÉLECTION

Tournez le bouton de volume pour contrôler le volume : Appuyez brièvement sur le bouton de sélection jusqu'à ce que la fonction souhaitée s'affiche à l'écran : AUTO (commutateur coloré : auto-rouge-vert-bleu-jaune-cyan-violet-blanc)--BASS--TREBLE--BALANCE--FADER-- EQ (classique-rock-pop-plat-jazz-tech-optimal-country-dance-eq désactivé) - LOUD (activé/désactivé) - DX/LOC - STÉRÉO (mono) - AF (activé/désactivé) --TA(marche/arrêt)--PTY(marche/arrêt)--EON(DX/LOC)--12/24-- "10:51" (horloge)--DSP(marche/arrêt, sur 30Hz~ 20KHz pour gagner ±18).
ENREGISTREMENT AUDIO:

En mode radio, en mode Bluetooth et en mode AUX, appuyez longuement sur le bouton VOL pour commencer à enregistrer l'audio en cours de lecture. (Vous devez insérer un périphérique USB ou une carte TF pour commencer l'enregistrement et la sauvegarde.)

5. BND/AMS/

En mode radio, appuyez sur la bande pour parcourir la station (FM1-FM2-FM3-AM1-AM2), appuyez longuement pour rechercher et stocker automatiquement les stations de radio ; En mode Bluetooth, appuyez

brièvement pour répondre à l'appel.

6. TROU DE MICRO

Prise de micro.

7. BOUTON ◀◀

En mode lecture, c'est la fonction de la piste précédente : Appuyez longuement pour rembobiner la piste.

En mode radio, cette fonction peut rechercher des stations de radio en arrière.

8. BOUTON ▶▶

En mode lecture, c'est la fonction de la piste suivante : Appuyez longuement pour faire avancer la piste.

En mode radio, cette fonction peut rechercher des stations de radio vers l'avant.

9. CLK : affichage de l'horloge

Appuyez brièvement sur CLK pour afficher l'horloge. Ensuite, appuyez longuement sur CLK pour régler l'heure et tournez le bouton VOL, puis appuyez brièvement sur le bouton VOL pour régler les minutes et tournez le bouton VOL.

10. BOUTON 1/▶▶

En mode Radio, appuyez pour écouter la station préreglée #1.

En mode USB/SD, appuyez pour démarrer la lecture de la musique, appuyez à nouveau pour mettre la lecture en pause.

11. BOUTON 2/INT

En mode Radio, appuyez pour écouter la station préreglée #2.

Appuyez sur cette touche pour lire un extrait de chaque piste. Appuyez à nouveau pour arrêter l'extrait et écouter la piste complète. Lorsque ce mode est activé, "▶▶" s'affiche.

ASSISTANT VOCAL :

En mode Bluetooth, une courte pression peut réveiller l'assistant vocal du téléphone.

12. BOUTON 3/RPT

En mode Radio, appuyez pour écouter la station préreglée #3.

Appuyez sur cette touche pour activer le mode de répétition. La piste en cours sera continuellement répétée jusqu'à ce que la répétition soit désactivée. Lorsque ce mode est activé "↻" apparaîtra.

13. BOUTON 4/RDM

En mode Radio, appuyez pour écouter la station préreglée #4.

Appuyez sur cette touche pour activer le mode de lecture aléatoire. Lorsque ce mode est activé "⌘" apparaîtra.

14. BOUTON 5/-10

En mode Radio, appuyez pour écouter la station préreglée #5.

En mode lecture, appuyez brièvement sur -10, appuyez longuement pour

choisir le dossier précédent.

15. BOUTON 6/+10

En mode Radio, appuyez pour écouter la station préregistrée #6.

En mode lecture, appuyez brièvement sur +10, appuyez longuement pour choisir le dossier suivant.

16. PORT USB

Connectez votre appareil externe via USB (non inclus) pour lire l'audio.

17. PRISE D'ENTRÉE AUXILIAIRE

Insérez votre lecteur portable dans la prise, en mode AUX, le son passera par le haut-parleur de la voiture.

18. RÉCEPTEUR IR

Fenêtre de réception du signal infrarouge de la télécommande.

19. TROU DE CHARGEMENT USB

Branchez le câble de données pour charger les appareils mobiles avec 5V_2.1A.

20. BOUTON DE RÉINITIALISATION

Appuyez sur pour restaurer l'appareil aux paramètres d'usine.

INSTRUCTIONS BLUETOOTH

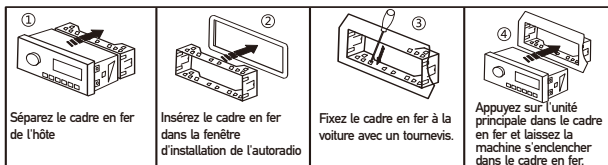
Nom de l'appareil : "SWL-BT"

Numéro PIN : "0000" (si besoin)

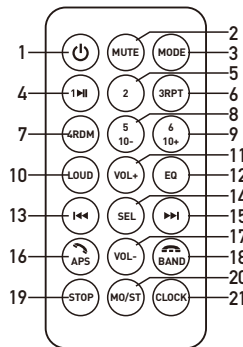
Méthode de connexion Bluetooth : Lorsque la machine est allumée, le téléphone active la fonction Bluetooth, cliquez sur le périphérique de recherche. Lorsque [SWL-BT] s'affiche dans la liste, cliquez sur [SWL-BT] pour vous connecter.

Lecture de musique mobile Bluetooth : Une fois la connexion Bluetooth établie, ouvrez le logiciel du lecteur de musique sur le téléphone mobile pour lire de la musique, augmentez le volume du téléphone mobile et appuyez plusieurs fois sur le bouton MODE jusqu'à ce que [BT] (mode Bluetooth) s'affiche, il est déjà en cours de lecture.

DESCRIPTION DE L'ÉTAPE D'INSTALLATION



FONCTION TÉLÉCOMMANDE



1. Marche/Arrêt
2. Muet activé/désactivé
3. Mode : mode de commutation
4. Numéro 1 : Jouer pause
5. Numéro 2 : Introduction à la musique
6. Numéro 3 : Lecture en boucle
7. Numéro 4 : Lecture aléatoire
8. Numéro 5 : Piste-10
9. Numéro 6 : Piste-10
10. Volume activé/désactivé
11. Volume +
12. Égaliseur
13. Piste précédente
14. Configurer
15. Piste suivante
16. APS (recherche automatique des stations enregistrées) : Répondre à un appel
17. Volume -
18. Bande (FM1-FM2-FM3-AM1-AM2); Fin d'appel
19. Arrêtez la musique
20. Commutateur mono/stéréo
21. Affichage de l'horloge

TÉLÉCOMMANDE D'APPLICATION MOBILE ET RECHERCHE DE VOITURE

iPhone, scannez le code QR sur la gauche pour télécharger l'APP [SWT Car Link];

Android, scannez le code QR à droite pour télécharger l'APK [iCar Link].



iPhone



ANDROïD

1. Scannez le code QR pour installer le logiciel ;
2. Démarrez le logiciel pour rechercher l'appareil et sélectionnez "CAR APP" dans la liste ;
3. Ensuite, vous pouvez contrôler le téléphone à distance.
4. Lorsque la voiture est éteinte (ACC OFF), l'APP se souviendra des coordonnées et des informations de localisation à ce moment-là (Le Bluetooth doit être connecté avant de s'éteindre);
5. Après avoir marché loin, ouvrez cette application, cliquez sur le bouton de recherche et sélectionnez le logiciel de carte du téléphone mobile pour commencer à naviguer vers la position de stationnement.

PROBLÈMES COURANTS ET SOLUTIONS

- Q : Ma prise de voiture d'origine est incompatible avec la nouvelle prise de l'unité. Comment le câbler ?
- A : Il y a une ligne sans perte. La ligne de queue de la nouvelle unité et la ligne sans perte sont de la même couleur. Ce n'est pas lié à la couleur. Après l'avoir branché, insérez une extrémité dans la prise de voiture d'origine, insérez une extrémité dans l'appareil et la ligne de prise de voiture d'origine est normale. L'unité fonctionnera correctement. S'il n'y a pas de ligne sans perte, vous devez distinguer la fonction de chaque ligne sur la prise de voiture d'origine. Reportez-vous au schéma de câblage sur le dessus du capot de la machine et câblez la fonction correspondante de chaque ligne sur la nouvelle machine. Ne mettez pas la nouvelle machine. La ligne est connectée au fil de prise de voiture d'origine par couleur.
- Q : J'ai connecté la ligne, mais l'unité n'est pas alimentée, je ne peux pas démarrer ?
- R : Vérifiez si le fusible de l'appareil est grillé. Mettez la ligne rouge de la nouvelle unité avec la ligne jaune et amenez-la du côté positif de la batterie de la voiture. Le fil noir de la nouvelle unité est connecté au pôle négatif de la batterie. Appuyez sur le bouton de démarrage de l'unité, si l'unité peut être allumée normalement, indiquant qu'il n'y a aucun problème avec l'unité. Cela nécessite de vérifier le circuit sur la prise de voiture d'origine. Généralement, la ligne rouge ou la ligne jaune de la nouvelle unité ne passe pas.
- Q : Une fois la ligne connectée, l'appareil peut être allumé, mais il n'y a pas de son ou le son est faible ou intermittent. Quelle est la raison ?
- A : L'unité a quatre lignes de couleur de blanc, gris, vert et violet. Les deux fils de chaque couleur sont connectés à un haut-parleur. Plusieurs haut-parleurs sont connectés les uns aux autres. Personne n'a besoin d'être connecté, et il est vide. Si le phénomène ci-dessus se produit, la raison possible est que le câble d'enceinte de la prise d'origine n'est pas distingué lorsque le câblage est connecté. Les deux fils d'un haut-parleur ne sont pas connectés à la même ligne de couleur, ou le câble du haut-parleur a un fil/terre. Vous pouvez retirer les câbles des haut-parleurs et trouver un haut-parleur de l'extérieur. Chaque couleur est testée séparément et s'il y a des problèmes.
- Q : L'appareil peut être allumé et fonctionner normalement, mais chaque fois que vous démarrez la voiture, vous devez l'allumer manuellement, et l'heure et l'état de la lecture ne sont pas mémorisés. Quelle est la raison ?

- A : Dans ce cas, la ligne rouge de la ligne de queue de la nouvelle unité est inversée avec la ligne jaune, et les deux lignes peuvent être inversées et connectées. Si l'heure, la radio a une mémoire, ne se souvient pas lors de la lecture du lecteur flash USB, ce phénomène est que le temps de réinitialisation de ce lecteur flash USB est trop long, l'appareil ne détecte pas le disque U lors du démarrage du Disque U, donc la mémoire n'est pas en direct, remplacer le lecteur flash USB d'autres marques peut être résolu.
- Q : L'unité peut démarrer normalement, mais ne lit pas la carte mémoire ou la clé USB ?
- R : Ce phénomène est généralement incompatible avec la carte mémoire ou le format de fichier à l'intérieur de la clé USB. Veuillez formater la carte mémoire ou la clé USB sur l'ordinateur. Le format du système est : FAT32, et retéléchargez la chanson MP3 pour la lecture.
- Q : J'ai un subwoofer, Après la connexion, le subwoofer ne sonne pas. Quelle est la raison ?
- R : L'appareil fournit un son pour le subwoofer. L'interface est la prise lotus rouge/blanche à l'arrière de l'appareil. Si le subwoofer n'émet aucun son après la connexion, veuillez retirer la fiche du câble du subwoofer et toucher la position centrale du câble du connecteur. Si le subwoofer est normal, il sonnera. S'il ne sonne pas, veuillez vérifier l'alimentation et les paramètres du câble ou du caisson de basses. Certains subwoofers avec fonction FM et Bluetooth. Lorsque vous utilisez la fonction audio de l'appareil, veuillez régler le mode du subwoofer sur le mode AUX.

DANKE FÜR DEN KAUF UNSERER PRODUKTE.

Lesen Sie nach Erhalt des Produkts die Installationsanweisungen, um das Produkt besser zu verwenden und Schäden durch Fehlbedienung zu vermeiden. Vielen Dank!

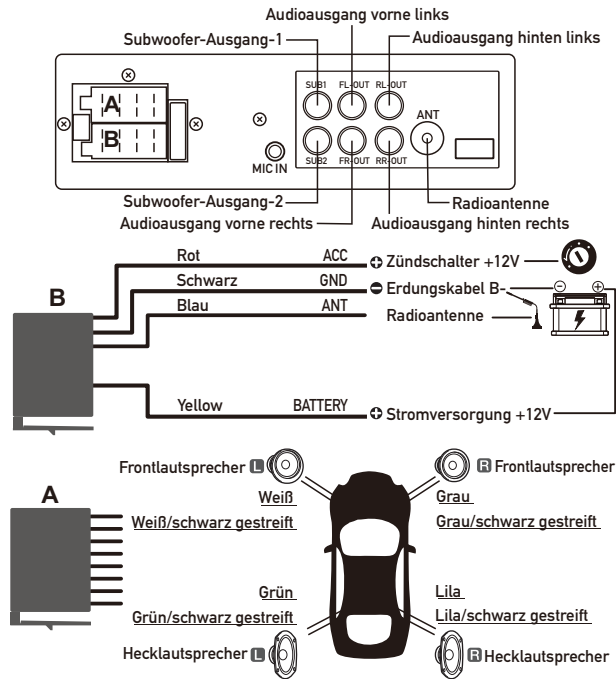
VORSICHTSMASSNAHMEN VOR DER INSTALLATION

Vielen Dank für den Kauf und die Verwendung unserer Produkte. Wenn Sie das Produkt erhalten, bringen Sie es bitte nicht direkt zur Installation ins Auto, da das Produkt das Produkt nach einer langen Reise beeinträchtigen kann. Probieren Sie zuerst die Maschine aus und installieren Sie es dann.

TESTMETHODE:

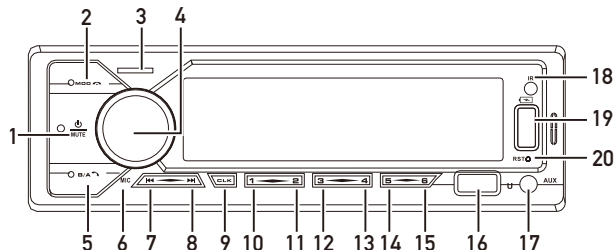
Bringen Sie die Maschine zur Testmaschine zur Autobatterie. Kombinieren Sie die roten und gelben Kabel des Standardnetzkabels der Maschine miteinander und verbinden Sie es mit dem Pluspol der Batterie. Das schwarze Kabel des Netzkabels ist mit dem Minuspol der Batterie verbunden. Warten Sie 10 Sekunden und drücken Sie jede Taste des Geräts, um festzustellen, ob das Gerät normal eingeschaltet werden kann. Wenn es eingeschaltet werden kann, bedeutet dies, dass die Maschine kein Problem darstellt. Sie können es installieren. Wenn die Testmaschine nicht normal eingeschaltet werden kann, überprüfen Sie bitte, ob sie genau den Schritten unserer Testmaschinenmethode entspricht. Wenn das Problem immer noch nicht behoben ist, wenden Sie sich bitte rechtzeitig an unsere Mitarbeiter. Vielen Dank für Ihre Mitarbeit.

PRODUKTVERDRÄHTUNGSANLEITUNG



- * Wenn die gelbe Leitung B+ und die rote Leitung ACC gleichzeitig eine positive Spannung von 12 V haben, kann das Gerät normal eingeschaltet werden.
- * Die gelbe Linie B+ hält den Strom eingeschaltet und die Maschine hat eine Speicherfunktion.
- * 8 Lautsprecherkabel, jedes Kabel kann nicht geerdet werden, kann nicht geteilt werden, kann die Leitung nicht berühren, sonst gibt es keine Tonausgabe, Tonverzerrung, Maschinenfieber und so weiter.

OPERATING INSTRUCTIONS



1. EIN/AUS/STUMM

Kurzes Drücken zum Einschalten, erneutes kurzes Drücken zum Stummschalten; Zum Ausschalten lange drücken.

2. MOD/

Drücken Sie diese Taste wiederholt und das LCD zeigt die folgende Sequenz an: RADIO – USB – SD – AUX IN – BT. Im Bluetooth-Modus kurz drücken, um den Anruf zu beenden.

3. Micro-SD-KARTENSTECKPLATZ

Stecken Sie die Micro-SD-Karte in den Steckplatz. Wählen Sie SD mit dem Moduswähler. Die Audiowiedergabe beginnt automatisch.

4. LAUTSTÄRKE / AUSWAHLREGLER

Drehen Sie den Lautstärkereger, um die Lautstärke zu regeln; Drücken Sie kurz die Auswahl Taste, bis die gewünschte Funktion auf dem Display angezeigt wird: AUTO (Farbschalter: Auto-Rot-Grün-Blau-Gelb-Cyan-Lila-Weiß)--BASS--HÖHEN--BALANCE--FADER-- EQ (Klassik-Rock-Pop-Flat-Jazz-Tech-Optimal-Country-Dance-Eq aus) – LAUT (ein/aus) – DX/LOC – STEREO (mono) – AF (ein/aus) --TA(on/off)--PTY(on/off)--EON(DX/LOC)--12/24--"10:51"(clock)--DSP(on/off, on 30Hz~ 20KHz um ±18 zu gewinnen).
AUDIO AUFNAHME:

Drücken Sie im Radiomodus, Bluetooth-Modus und AUX-Modus lange auf die VOL-Taste, um mit der Aufnahme des wiedergegebenen Tons zu beginnen. (Sie müssen ein USB-Gerät oder eine TF-Karte einstecken, um mit der Aufnahme zu beginnen und zu speichern.)

5. BND/AMS/

Drücken Sie im Radiomodus auf das Band, um den Sender zu durchsuchen (FM1-FM2-FM3-AM1-AM2), lange drücken, um automatisch nach Radiosendern zu suchen und diese zu speichern; Im Bluetooth-Modus kurz drücken, um den Anruf anzunehmen.

6. MIC-LOCH

Mikrofonaufnahme.

7. TASTE ◀◀

Im Wiedergabemodus ist es die Funktion des vorherigen Titels; Lang drücken, um den Titel zurückzuspulen.

Im Radiomodus kann diese Funktion rückwärts nach Radiosendern suchen.

8. TASTE ▶▶

Im Wiedergabemodus ist es die Funktion des nächsten Titels; Lange drücken, um den Titel vorzuspulen.

Im Radiomodus kann diese Funktion vorwärts nach Radiosendern suchen.

9. CLK: Uhranzeige

Drücken Sie kurz CLK, um die Uhr anzuzeigen. Drücken Sie dann lange auf CLK, um die Stunde einzustellen, und drehen Sie die VOL-Taste. Drücken Sie dann kurz die VOL-Taste, um die Minute einzustellen, und drehen Sie die VOL-Taste.

10. TASTE 1/▶▶

Im Radiomodus drücken, um den voreingestellten Sender Nr. 1 abzuspielen.

Im USB/SD-Modus drücken, um die Musikkwiedergabe zu starten, erneut drücken, um die Wiedergabe anzuhalten.

11. TASTE 2/INT

Im Radiomodus drücken, um den voreingestellten Sender Nr. 2 abzuspielen.

Durch Drücken dieser Taste wird ein Ausschnitt jedes Titels wiedergegeben. Drücken Sie erneut, um den Ausschnitt zu stoppen und den vollständigen Titel anzuhören. Während dieser Modus aktiviert ist, wird „▶▶▶“ angezeigt.

SPRACHASSISTENZ:

Im Bluetooth-Modus kann durch kurzes Drücken der Sprachassistent des Telefons aktiviert werden.

12. TASTE 3/RPT

Im Radiomodus drücken, um den voreingestellten Sender Nr. 3 abzuspielen.

Durch Drücken dieser Taste wird der Wiederholungsmodus aktiviert. Der aktuelle Titel wird kontinuierlich wiederholt, bis die Wiederholung deaktiviert wird. Wenn dieser Modus aktiviert ist, erscheint „↻“.

13. TASTE 4/RDM

Im Radiomodus drücken, um den voreingestellten Sender Nr. 4 abzuspielen.

Durch Drücken dieser Taste wird der Zufallswiedergabemodus aktiviert. Wenn dieser Modus aktiviert ist, erscheint „⌘“.

14. 5/-10-TASTE

Im Radiomodus drücken, um den voreingestellten Sender Nr. 5 abzuspielen.

Im Wiedergabemodus kurz auf -10 drücken, lange drücken, um den

vorherigen Ordner auszuwählen.

15. 6/+10-TASTE

Im Radiomodus drücken, um den voreingestellten Sender Nr. 6 abzuspielen.

Im Wiedergabemodus kurz auf +10 drücken, lange drücken, um den nächsten Ordner auszuwählen.

16. USB-ANSCHLUSS

Schließen Sie Ihr externes Gerät über USB (nicht im Lieferumfang enthalten) an, um Audio wiederzugeben.

17. AUX-IN-BUCHSE

Stecken Sie Ihren tragbaren Player in die Buchse, im AUX-Modus kommt der Ton über den Autolautsprecher.

18. IR-EMPFÄNGER

Empfangsfenster für Infrarotsignale der Fernbedienung.

19. USB-LADELOCH

Stecken Sie das Datenkabel zum Laden für mobile Geräte mit 5V_2.1A ein.

20. RESET-TASTE

Drücken Sie , um das Gerät auf die Werkseinstellungen zurückzusetzen.

BLUETOOTH-ANWEISUNGEN

Gerätename: „SWL-BT“

PIN-Nummer: „0000“ (falls erforderlich)

Bluetooth-Verbindungsmethode: Wenn das Gerät eingeschaltet ist, schaltet das Telefon die Bluetooth-Funktion ein. Klicken Sie auf das Suchgerät.

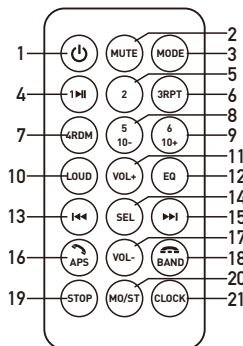
Wenn [SWL-BT] in der Liste angezeigt wird, klicken Sie auf [SWL-BT], um eine Verbindung herzustellen.

Mobile Musik über Bluetooth abspielen: Nachdem die Bluetooth-Verbindung erfolgreich hergestellt wurde, öffnen Sie die Musik-Player-Software auf dem Mobiltelefon, um Musik abzuspielen, erhöhen Sie die Lautstärke des Mobiltelefons und drücken Sie wiederholt die MODE-Taste, bis [BT] (Bluetooth-Modus) angezeigt wird. Die Wiedergabe läuft bereits.

INSTALLATION SCHRITTBESCHREIBUNG



FERNBEDIENUNGSFUNKTION



1. Ein-/Ausschalten
2. Stumm ein/aus
3. Modus: Modus wechseln
4. Nummer 1 ; Spielpause
5. Nummer 2 ; Einführung in die Musik
6. Nummer 3 ; Loop-Wiedergabe
7. Nummer 4 ; Zufällige Wiedergabe
8. Nummer 5 ; Spur-10
9. Nummer 6 ; Spur+10
10. Loudness Ein/Aus
11. Lautstärke +
12. EQ
13. Vorheriger Titel
14. Einrichten
15. Nächster Titel
16. APS (automatische Suche nach gespeicherten Sendern); Anruf beantworten
17. Volumen -
18. Band (FM1-FM2-FM3-AM1-AM2); Anruf beenden
19. Stoppen Sie die Musik
20. Mono/Stereo umschalten
21. Uhranzeigen

MOBILE APP FERNBEDIENUNG UND AUTOSUCHE

iPhone, scannen Sie den QR-Code auf der linken Seite, um die APP [SWT Car Link] herunterzuladen;

Android, scannen Sie den QR-Code auf der rechten Seite, um die APK [iCar Link] herunterzuladen.



iPhone



android

1. Scannen Sie den QR-Code, um die Software zu installieren;
2. Starten Sie die Software, um nach dem Gerät zu suchen, und wählen Sie „CAR APP“ in der Liste aus;
3. Dann können Sie das Telefon fernsteuern;
4. Wenn das Auto eingeschaltet ist (ACC AUS), speichert die APP die Koordinaten und Standortinformationen zu diesem Zeitpunkt (Bluetooth muss vor dem Ausschalten verbunden sein);
5. Nachdem Sie weit gelaufen sind, öffnen Sie diese APP, klicken Sie auf die Suchschaltfläche und wählen Sie die Kartensoftware des Mobiltelefons aus, um mit der Navigation zur Parkposition zu beginnen.

HÄUFIGE PROBLEME UND LÖSUNGEN

- F: Mein Original-Autostecker stimmt nicht mit dem neuen Gerätestecker überein. Wie wird es verdrahtet?
- A: Es gibt eine verlustfreie Leitung. Die Endlinie der neuen Einheit und die verlustfreie Linie haben die gleiche Farbe. Es ist nicht mit der Farbe verbunden. Stecken Sie nach dem Einstecken ein Ende in den Original-Autostecker, stecken Sie ein Ende in das Gerät, und die Original-Autosteckerleitung ist normal. Das Gerät wird ordnungsgemäß funktionieren. Wenn keine verlustfreie Leitung vorhanden ist, müssen Sie die Funktion jeder Leitung am Original-Autostecker unterscheiden. Beziehen Sie sich auf den Schaltplan oben auf der Maschinenabdeckung und verdrahten Sie die entsprechende Funktion jeder Leitung an der neuen Maschine. Stellen Sie die neue Maschine nicht auf. Die Leitung wird farblich mit dem originalen Autosteckerkabel verbunden.
- F: Ich habe die Leitung angeschlossen, aber das Gerät wird nicht mit Strom versorgt, kann nicht booten?
- A: Überprüfen Sie, ob die Sicherung am Gerät durchgebrannt ist. Setzen Sie die rote Leitung der neuen Einheit mit der gelben Leitung zusammen und führen Sie sie zum Pluspol der Autobatterie. Das schwarze Kabel des neuen Geräts wird an den Minuspol der Batterie angeschlossen. Drücken Sie die Starttaste des Geräts, wenn das Gerät normal eingeschaltet werden kann, was darauf hinweist, dass kein Problem mit dem Gerät vorliegt. Dazu ist die Schaltung am originalen Autostecker zu prüfen. Im Allgemeinen kommt die rote Linie oder die gelbe Linie der neuen Einheit nicht über.
- F: Nachdem die Leitung angeschlossen wurde, kann das Gerät eingeschaltet werden, aber es ist kein Ton zu hören oder der Ton ist schwach oder unterbrochen. Was ist der Grund?
- A: Das Gerät hat vier Farblinien in Weiß, Grau, Grün und Violett. Die zwei Drähte jeder Farbe werden mit einem Lautsprecher verbunden. Mehrere Lautsprecher sind miteinander verbunden. Niemand muss verbunden werden, und es ist leer. Wenn das obige Phänomen auftritt, liegt der mögliche Grund darin, dass das Lautsprecherkabel vom Originalstecker nicht unterschieden wird, wenn die Verkabelung angeschlossen wird. Die beiden Drähte eines Lautsprechers sind nicht mit der gleichen Farbleitung verbunden, oder das Lautsprecherkabel hat Masse/Draht. Sie können die Lautsprecherkabel abnehmen und einen Lautsprecher von außen finden. Jede Farbe wird separat getestet und ob es irgendwelche Probleme gibt.

- F: Das Gerät kann eingeschaltet werden und normal funktionieren, aber jedes Mal, wenn Sie das Auto starten, müssen Sie es manuell einschalten, und die Zeit und der Wiedergabestatus werden nicht gespeichert. Was ist der Grund?
- A: In diesem Fall wird die rote Linie der Hecklinie der neuen Einheit mit der gelben Linie vertauscht, und die beiden Linien können vertauscht und verbunden werden. Wenn die Zeit, die das Radio über einen Speicher hat, sich beim Abspielen des USB-Flash-Laufwerks nicht erinnern kann, liegt dieses Phänomen darin, dass die Power-On-Reset-Zeit dieses USB-Flash-Laufwerks zu lang ist, das Gerät die U-Disk beim Booten nicht erkennt U-Disk, so dass der Speicher nicht Live ist, ersetzen Sie das USB-Flash-Laufwerk anderer Marken, das gelöst werden kann.
- F: Das Gerät kann normal booten, aber die Speicherkarte oder das USB-Flash-Laufwerk werden nicht gelesen?
- A: Dieses Phänomen ist im Allgemeinen nicht mit der Speicherkarte oder dem Dateiformat im USB-Flash-Laufwerk kompatibel. Bitte formatieren Sie die Speicherkarte oder das USB-Flash-Laufwerk auf dem Computer. Das Systemformat ist: FAT32, und laden Sie den MP3-Song zur Wiedergabe erneut herunter.
- F: Ich habe einen Subwoofer. Nach der Verbindung klingelt der Subwoofer nicht. Was ist der Grund?
- A: Das Gerät liefert Audio für den Subwoofer. Die Schnittstelle ist die rot/weiße Lotusbuchse auf der Rückseite des Geräts. Wenn der Subwoofer nach dem Anschluss keinen Ton hat, ziehen Sie bitte den Stecker des Subwoofer-Kabels heraus und berühren Sie die Position des Verbindungsdrahtkerns des Kabels. Wenn der Subwoofer normal ist, klingelt er. Wenn es nicht klingelt, überprüfen Sie bitte Stromversorgung und Einstellungen am Kabel oder Subwoofer. Einige Subwoofer mit FM- und Bluetooth-Funktion. Wenn Sie die Audiofunktion des Geräts verwenden, stellen Sie den Modus des Subwoofers bitte auf AUX-Modus ein.

GRAZIE PER AVER ACQUISTATO I NOSTRI PRODOTTI.

Dopo aver ricevuto il prodotto, leggere le istruzioni di installazione per utilizzare al meglio il prodotto ed evitare danni causati da operazioni errate, grazie!

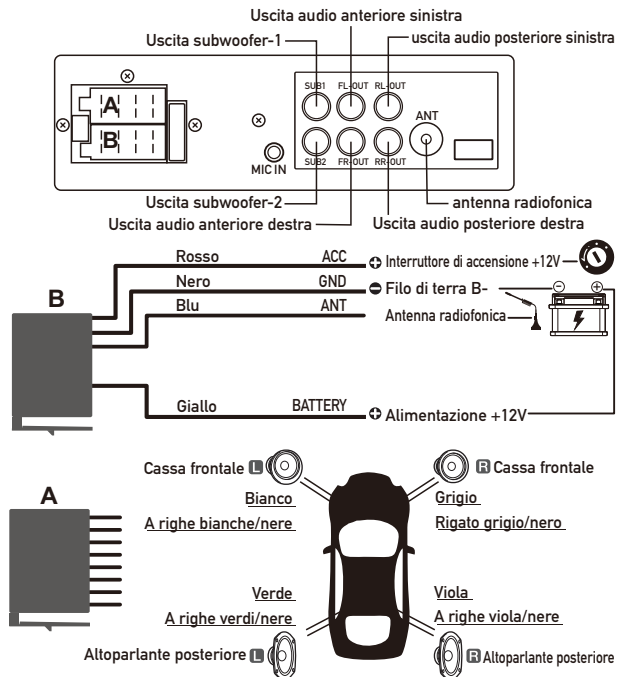
PRECAUZIONI PRIMA DELL'INSTALLAZIONE

Grazie mille per l'acquisto e l'utilizzo dei nostri prodotti. Quando si riceve il prodotto, si prega di non portarlo direttamente in macchina per l'installazione, poiché il prodotto potrebbe influenzare il prodotto dopo un lungo viaggio, si prega di provare prima la macchina e poi installarla.

METODO DI PROVA:

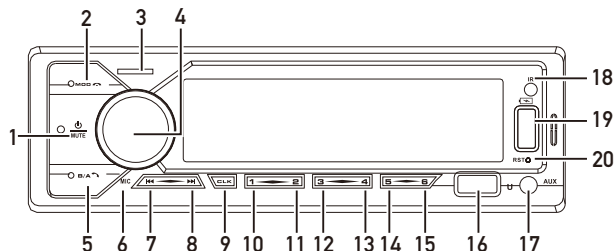
Porta la macchina alla batteria dell'auto per la macchina di prova. Unire i fili rosso e giallo del cavo di alimentazione standard della macchina insieme e collegarlo al polo positivo della batteria. Il filo nero del cavo di alimentazione è collegato al polo negativo della batteria. Attendere 10 secondi, premere ogni pulsante della macchina per vedere se la macchina può essere accesa normalmente. Se può essere acceso, significa che la macchina non è un problema. Puoi installarlo. Se la macchina di prova non può essere accesa normalmente, confermare se è strettamente conforme ai passaggi del nostro metodo della macchina di prova per funzionare. Se il problema persiste, contatta il nostro staff in tempo, grazie per la collaborazione.

ISTRUZIONI PER IL CABLAGGIO DEL PRODOTTO



- * Quando la linea gialla B+ e la linea rossa ACC hanno contemporaneamente un'alimentazione positiva di 12V, l'unità può essere accesa normalmente.
- * La linea gialla B+ mantiene l'alimentazione accesa e la macchina ha una funzione di memoria.
- * 8 cavi per altoparlanti, ogni cavo non può essere collegato a terra, non può essere condiviso, non può toccare la linea, altrimenti non ci sarà alcun suono in uscita, distorsione del suono in uscita, febbre della macchina e così via.

ISTRUZIONI PER L'USO



1. ACCENSIONE/MUTE

Premere brevemente per accendere, premere brevemente di nuovo per MUTE; Premere a lungo per spegnere.

2. MOD/

Premere ripetutamente questo pulsante e il display LCD visualizzerà la seguente sequenza: RADIO--USB--SD--AUX IN--BT. In modalità Bluetooth, premere brevemente per terminare la chiamata.

3. SLOT PER SCHEDA Micro SD

Inserire la scheda Micro SD nello slot. Selezionare SD con il selettore di modalità. L'audio inizierà automaticamente la riproduzione.

4. VOLUME / SELEZIONE CONTROLLO

Ruotare la manopola del volume per controllare il volume; Premere brevemente il pulsante di selezione fino a visualizzare sul display la funzione desiderata: AUTO(interruttore colorato: auto-rosso-verde-blu-giallo-ciano-viola-bianco)--BASS--TREBLE--BALANCE--FADER--EQ (classic-rock-pop-flat-jazz-tech-optimal-country-dance-eq off)--LOUD(on/off)--DX/LOC--STEREO(mono)--AF(on/off)--TA(on/off)--PTY(on/off)--EON(DX/LOC)--12/24--"10:51"(clock)--DSP(on/off, on 30Hz~ 20 KHz per guadagnare ± 18).

REGISTRAZIONE AUDIO:

In modalità radio, modalità Bluetooth e modalità AUX, premere a lungo il pulsante VOL per avviare la registrazione dell'audio in riproduzione. (È necessario inserire un dispositivo USB o una scheda TF per avviare la registrazione e salvarla.)

5. BND/AMS/

In modalità radio, premere la banda sulla stazione del browser (FM1-FM2-FM3-AM1-AM2), premere a lungo per cercare e memorizzare automaticamente le stazioni radio; In modalità Bluetooth, premere

brevemente per rispondere alla chiamata.

6. FORO DEL MICROFONO

Ripresa del microfono.

7. PULSANTE

In modalità di riproduzione, è la funzione della traccia precedente; Premere a lungo per riavvolgere la traccia.

In modalità radio, questa funzione può cercare le stazioni radio all'indietro.

8. PULSANTE

In modalità di riproduzione, è la funzione della traccia successiva; Premere a lungo per far avanzare la traccia.

In modalità radio, questa funzione può cercare in avanti le stazioni radio.

9. CLK: visualizzazione dell'orologio

Premere brevemente CLK per visualizzare l'orologio. Quindi premere a lungo CLK per impostare l'ora e ruotare il pulsante VOL, quindi premere brevemente il pulsante VOL per impostare i minuti e ruotare il pulsante VOL.

10. PULSANTE 1/||

In modalità Radio, premere per riprodurre la stazione preimpostata n. 1. In modalità USB/SD premere per avviare la riproduzione della musica, premere di nuovo per mettere in pausa la riproduzione.

11. PULSANTE 2/INT

In modalità Radio premere per riprodurre la stazione preimpostata n. 2. Premendo questo tasto verrà riprodotto uno snippet di ogni traccia. Premi di nuovo per interrompere lo snippet e ascoltare l'intera traccia. Mentre questa modalità è attivata, verrà visualizzato "➡➡". ASSISTENTE VOCALE:

In modalità Bluetooth, una pressione breve può riattivare l'assistente vocale del telefono.

12. PULSANTE 3/RPT

In modalità Radio premere per riprodurre la stazione preimpostata n. 3. Premendo questo tasto si attiverà la modalità Ripeti. La traccia corrente verrà ripetuta continuamente fino a quando la ripetizione non viene disattivata. Quando questa modalità è attivata, apparirà "↺↻".

13. PULSANTE 4/RDM

In modalità Radio premere per riprodurre la stazione preimpostata n. 4. Premendo questo tasto si attiverà la modalità di riproduzione casuale. Quando questa modalità è attivata, apparirà "⌘".

14. PULSANTE 5/-10

In modalità Radio premere per riprodurre la stazione preimpostata n. 5. In modalità di riproduzione, premere brevemente fino a -10, premere a lungo per scegliere la cartella precedente.

15. PULSANTE 6/+10

In modalità Radio premere per riprodurre la stazione preimpostata n. 6.

In modalità di riproduzione, premere brevemente su +10, premere a lungo per scegliere la cartella successiva.

16. PORTA USB

Collega il tuo dispositivo esterno tramite USB (non incluso) per riprodurre l'audio.

17. PRESA AUX IN

Inserisci il tuo lettore portatile nel jack, in modalità AUX, l'audio arriverà attraverso l'altoparlante dell'auto.

18. RICEVITORE IR

Finestra di ricezione del segnale a infrarossi del telecomando.

19. FORO DI RICARICA USB

Collegare il cavo dati per caricare i dispositivi mobili con 5V_2.1A.

20. PULSANTE RESET

Premere per ripristinare l'unità alle impostazioni di fabbrica.

ISTRUZIONI BLUETOOTH

Nome dispositivo: "SWL-BT"

Numero PIN: "0000" (se necessario)

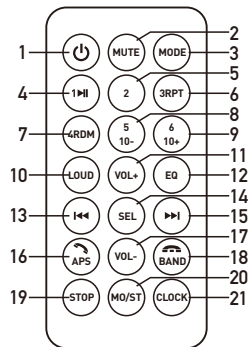
Metodo di connessione Bluetooth: quando la macchina è accesa, il telefono attiva la funzione Bluetooth, fare clic sul dispositivo di ricerca. Quando [SWL-BT] viene visualizzato nell'elenco, fare clic su [SWL-BT] per connettersi.

Bluetooth per riprodurre musica mobile: dopo che la connessione Bluetooth è andata a buon fine, aprire il software del lettore musicale sul telefono cellulare per riprodurre musica, aumentare il volume del telefono cellulare e premere ripetutamente il pulsante MODE finché non viene visualizzato [BT] (modalità Bluetooth), è già in riproduzione.

DESCRIZIONE DELLA FASE DI INSTALLAZIONE



FUNZIONE DI TELECOMANDO



1. Accensione/spengimento
2. Attivazione/disattivazione dell'audio
3. Modalità: cambia modalità
4. Numero 1: Play pausa
5. Numero 2: Introduzione alla musica
6. Numero 3: Riproduzione continua
7. Numero 4: Riproduzione casuale
8. Numero 5: Traccia-10
9. Numero 6: Traccia+10
10. Sonorità attivata/disattivata
11. Volume +
12. Equalizzatore
13. Traccia precedente
14. Configurazione
15. Traccia successiva
16. APS (cerca automaticamente le stazioni memorizzate); Rispondi alla chiamata
17. Volume -
18. Banda (FM1-FM2-FM3-AM1-AM2); Fine chiamata
19. Ferma la musica
20. Cambia mono/stereo
21. Visualizzazione dell'orologio

APP MOBILE TELECOMANDO E RICERCA AUTO

iPhone, scansiona il codice QR a sinistra per scaricare l'APP [SWT Car Link];

Android, scansiona il codice QR a destra per scaricare l'APK [iCar Link].



iPhone



Android

1. Scansiona il codice QR per installare il software;
2. Avviare il software per cercare il dispositivo e selezionare "CAR APP" nell'elenco;
3. Quindi puoi controllare a distanza il telefono;
4. Quando l'auto è spenta (ACC OFF), l'APP ricorderà le coordinate e le informazioni sulla posizione in quel momento (il Bluetooth deve essere collegato prima di spegnersi);
5. Dopo aver camminato lontano, apri questa APP, fai clic sul pulsante di ricerca e seleziona il software della mappa del telefono cellulare per iniziare a navigare verso la posizione di parcheggio.

PROBLEMI COMUNI E SOLUZIONI

- D: La mia presa originale dell'auto non è coerente con la nuova presa dell'unità. Come cablarlo?
- A: C'è una linea senza perdite. La nuova linea di coda dell'unità e la linea senza perdita sono dello stesso colore. Non è collegato al colore. Dopo averlo collegato, inserire un'estremità nella presa dell'auto originale, inserire un'estremità nell'unità e la linea della presa dell'auto originale è normale. L'unità funzionerà correttamente. Se non è presente una linea lossless, è necessario distinguere la funzione di ciascuna linea sulla presa originale dell'auto. Fare riferimento allo schema elettrico sulla parte superiore del coperchio della macchina e cablare la funzione corrispondente di ciascuna linea sulla nuova macchina. Non mettere la nuova macchina. La linea è collegata al cavo della spina dell'auto originale in base al colore.
- D: Ho collegato la linea, ma l'unità non è alimentata, non si avvia?
- A: Controllare se il fusibile sull'unità è bruciato. Metti la linea rossa della nuova unità insieme alla linea gialla e portala sul lato positivo della batteria dell'auto. Il filo nero della nuova unità è collegato al polo negativo della batteria. Premere il pulsante di avvio dell'unità, se l'unità può essere accesa normalmente, indicando che non ci sono problemi con l'unità. Ciò richiede il controllo del circuito sulla presa originale dell'auto. Generalmente la linea rossa o la linea gialla della nuova unità non passa.
- D: Dopo aver collegato la linea, l'unità può essere accesa, ma non viene emesso alcun suono o il suono è piccolo o intermittente. Qual è il motivo?
- A: L'unità ha quattro linee di colore di bianco, grigio, verde e viola. I due fili di ciascun colore sono collegati a un altoparlante. Diversi altoparlanti sono collegati tra loro. Nessuno ha bisogno di essere connesso ed è vuoto. Se si verifica il fenomeno di cui sopra, il possibile motivo è che il cavo dell'altoparlante della spina originale non si distingue quando il cablaggio è collegato. I due fili di un altoparlante non sono collegati alla stessa linea di colore oppure il cavo dell'altoparlante ha una messa a terra/filo. Puoi togliere i cavi degli altoparlanti e trovare un altoparlante dall'esterno. Ogni colore viene testato separatamente e se ci sono problemi.
- D: L'unità può essere accesa e funzionare normalmente, ma ogni volta che si avvia l'auto, è necessario accenderla manualmente e l'ora e lo stato di riproduzione non vengono ricordati. Qual è il motivo?
- R: In questo caso, la linea rossa della nuova linea di coda dell'unità è invertita con la linea gialla e le due linee possono essere invertite e collegate. Se

l'ora, la radio ha una memoria, non ricordo quando si riproduce l'unità flash USB, questo fenomeno è che il tempo di ripristino all'accensione di questa unità flash USB è troppo lungo, l'unità non rileva il disco U all'avvio del Disco U, quindi la memoria non è Live, è possibile sostituire l'unità flash USB di altre marche.

- D: L'unità può avviarsi normalmente, ma non legge la scheda di memoria o l'unità flash USB?
- R: Questo fenomeno è generalmente incompatibile con la scheda di memoria o il formato del file all'interno dell'unità flash USB. Si prega di formattare la scheda di memoria o l'unità flash USB sul computer. Il formato di sistema è: FAT32 e scarica nuovamente il brano MP3 per la riproduzione.
- D: Ho un subwoofer, dopo la connessione, il subwoofer non squilla, qual è il motivo?
- R: L'unità fornisce un audio per il subwoofer. L'interfaccia è il jack lato rosso/bianco sul retro dell'unità. Se il subwoofer non emette alcun suono dopo il collegamento, estrarre la spina del cavo del subwoofer e toccare la posizione dell'anima del filo del connettore del cavo. Se il subwoofer è normale, squillerà. Se non suona, controllare Alimentazione e impostazioni sul cavo o sul subwoofer. Alcuni subwoofer con funzione FM e Bluetooth. Quando si utilizza la funzione audio dell'unità, impostare la modalità del subwoofer sulla modalità AUX.

