

MONTERINGSVEJLEDNING

cykelstativ nr.: 14-1189-10

Anvendelse: Citroen C1, Peugeot 107, Toyota Aygo 2008-

Side 1 af 1

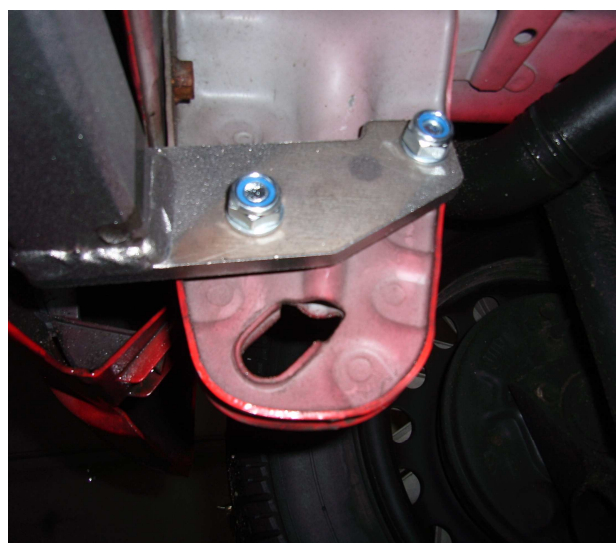
Rev.:

10.12.2008

1. Bommen anbringes mellemtrækøjerne og monteres løst i eksisterende huller med bolte og afstandbøsninger. Afstandsbøsningerne anbringes imellem bom og trækøjer. (kofangeren skal ikke afmonteres).
2. Elsættet installeres (Se separat vejledning)
3. Bommen rettes ind og spændes forsvarligt fast.

MONTERINGSSÆT:

Bolte (8.8):	4 stk. M10x45
Skiver:	8 stk. ø10 små
Møtrikker:	4 stk. M10 låse
Afstandsør:	4 stk. ø22x11



DANSK ANHÆNGERTRÆK GDW A/S

DK 6000 KOLDING

Tlf.: +45 75 50 03 90 Fax: +45 75 50 19 59